

Lesní správa Lanžhot

*Byla postavena v roce 1890
dle návrhu Karla Weinbennera.*



1895

Forstverwaltung Landshut
1890 nach einem Entwurf von Carl Weinbenner errichtet.

Sestaveno / Zusammengestellt Jiří Netík, 2026
přeloženo do němčiny a upraveno /
ins Deutsche übersetzt und nachbearbeitet / Dieter Friedl, 2026



1920



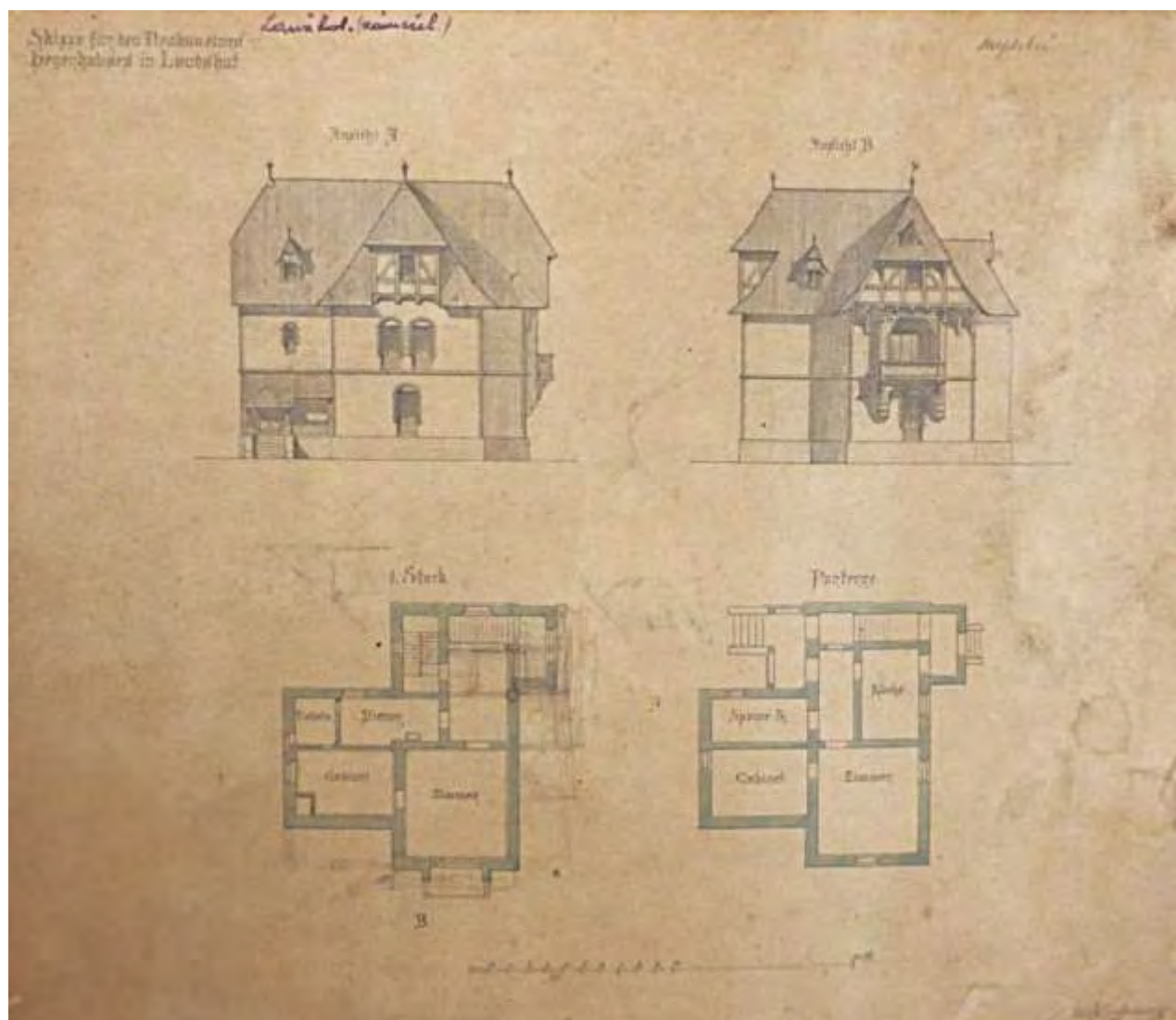
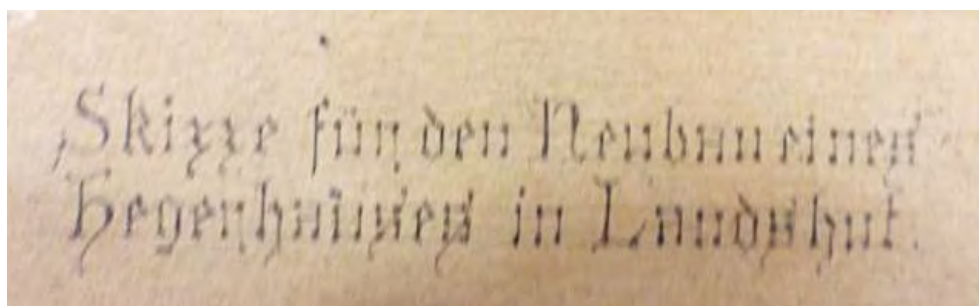
1950



2007

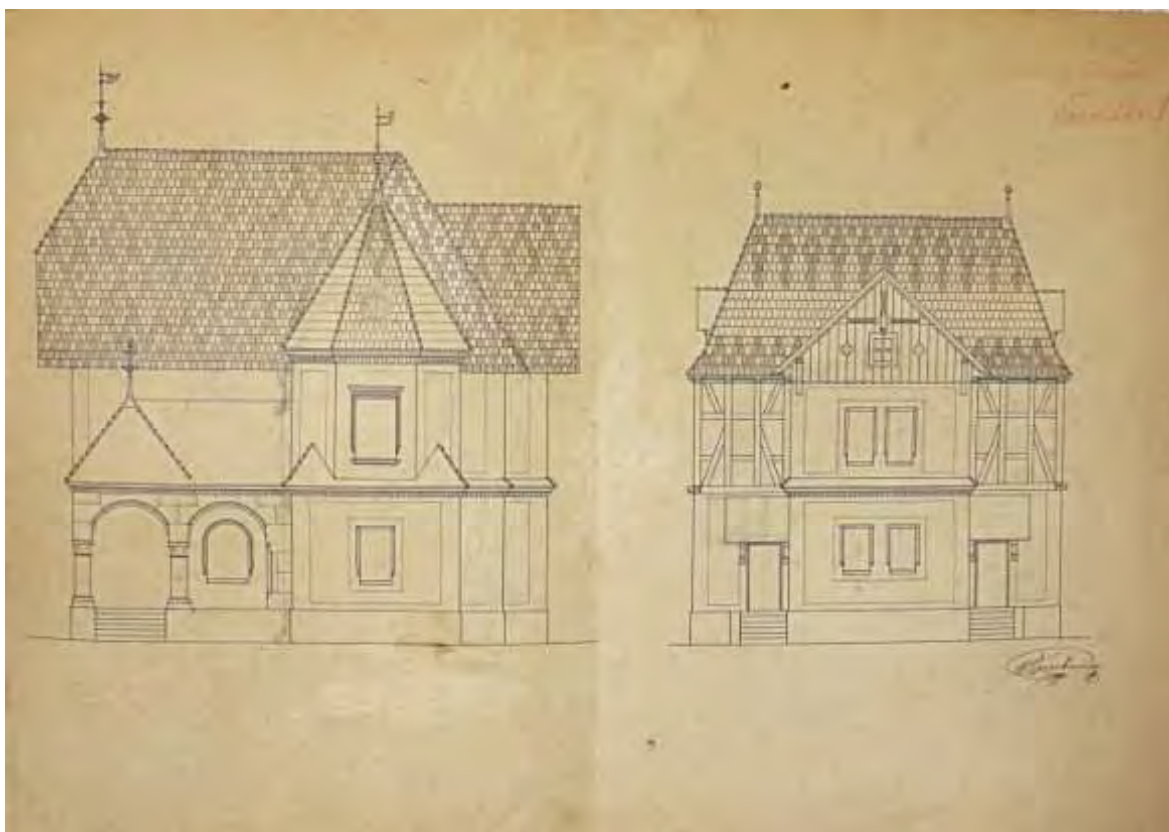


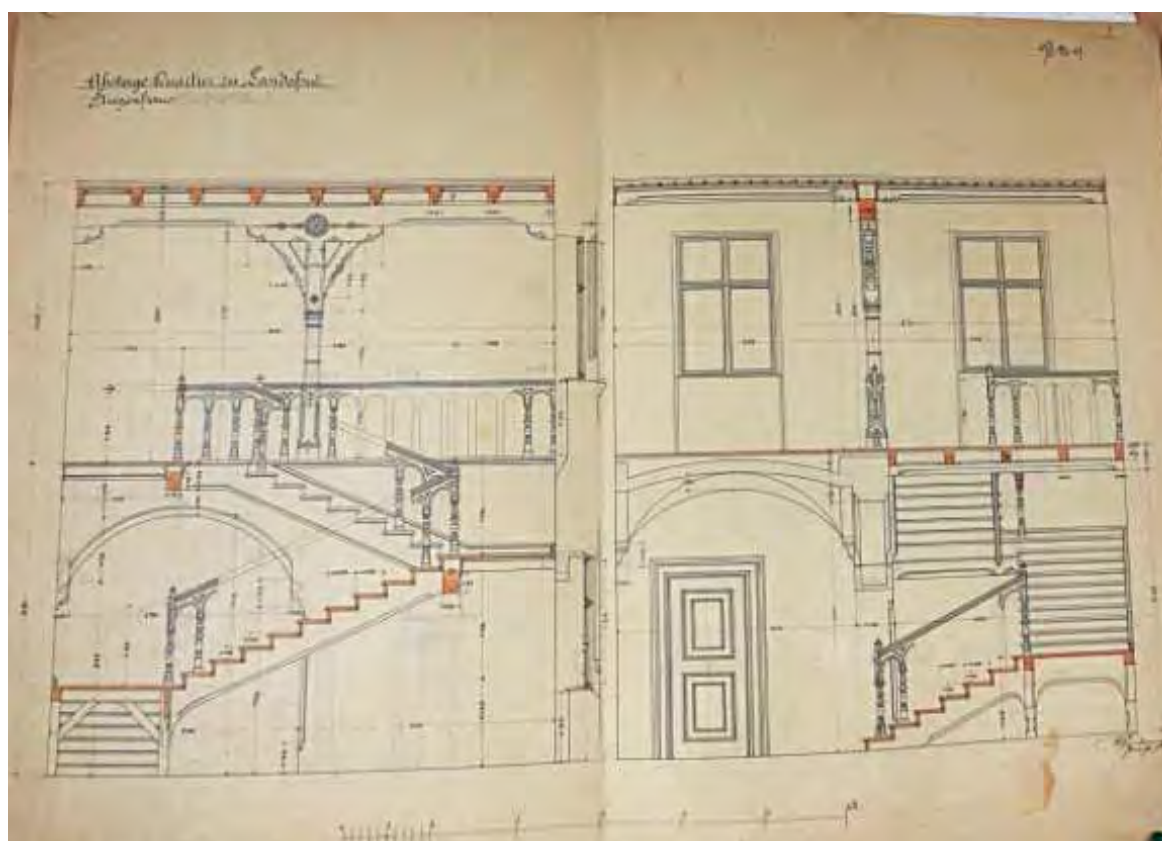
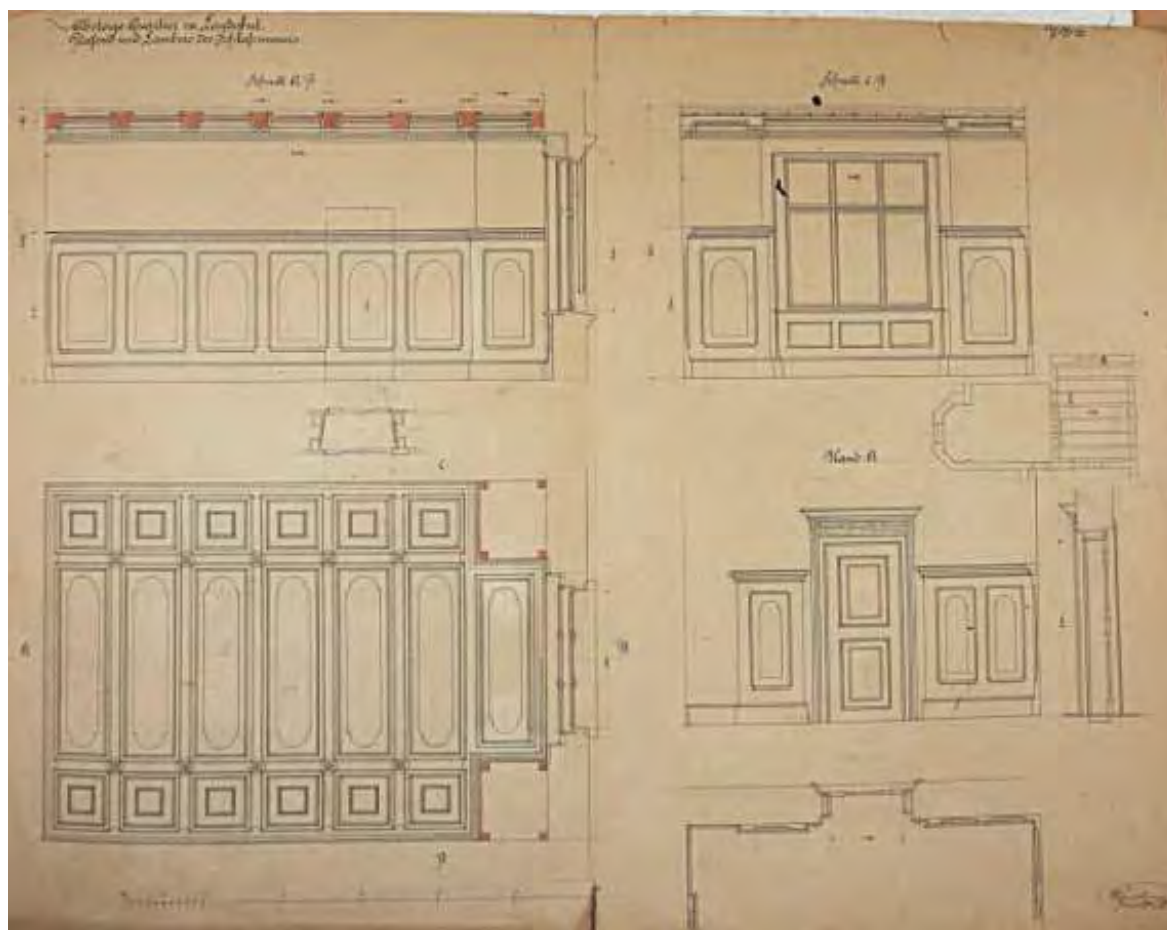
2007

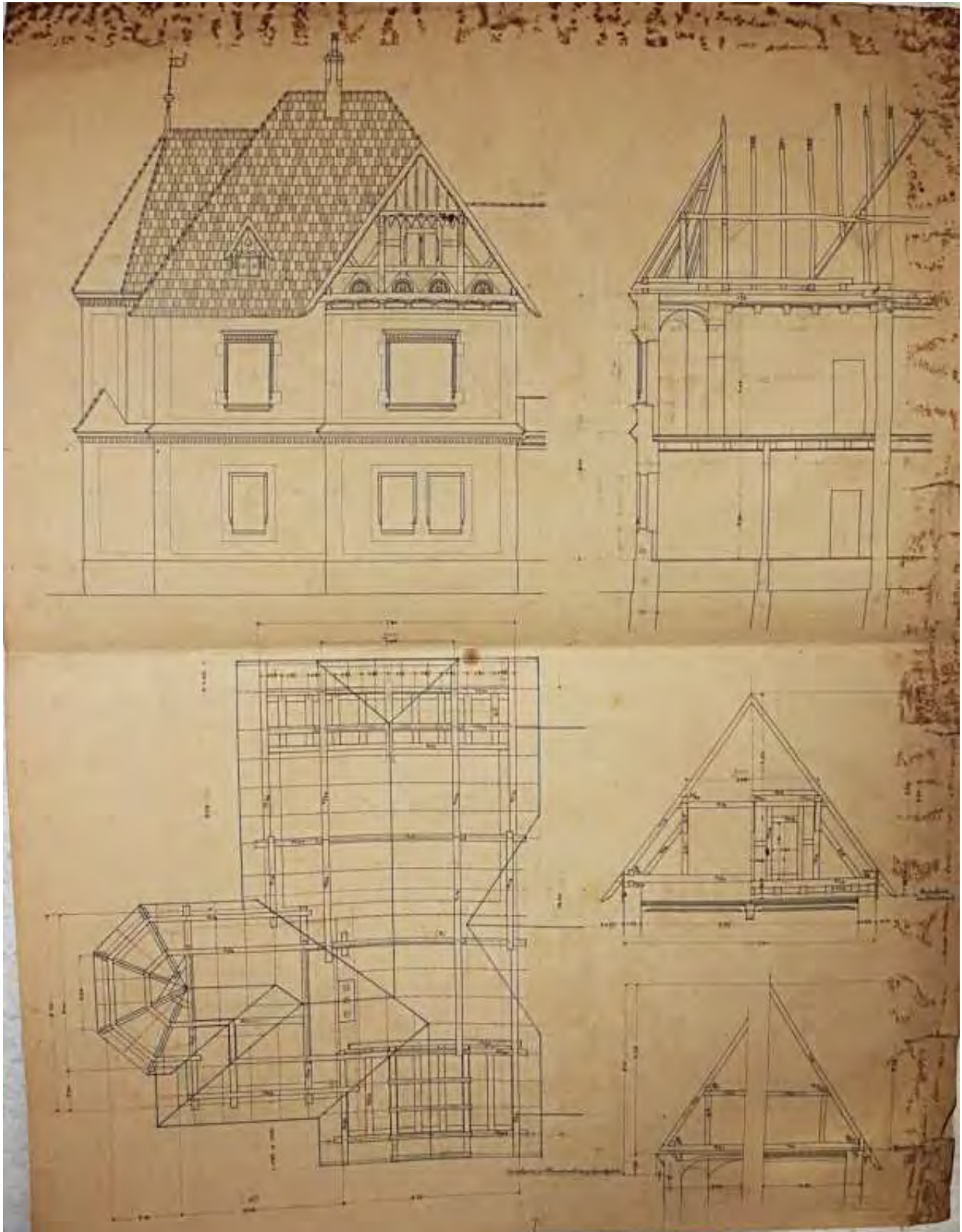


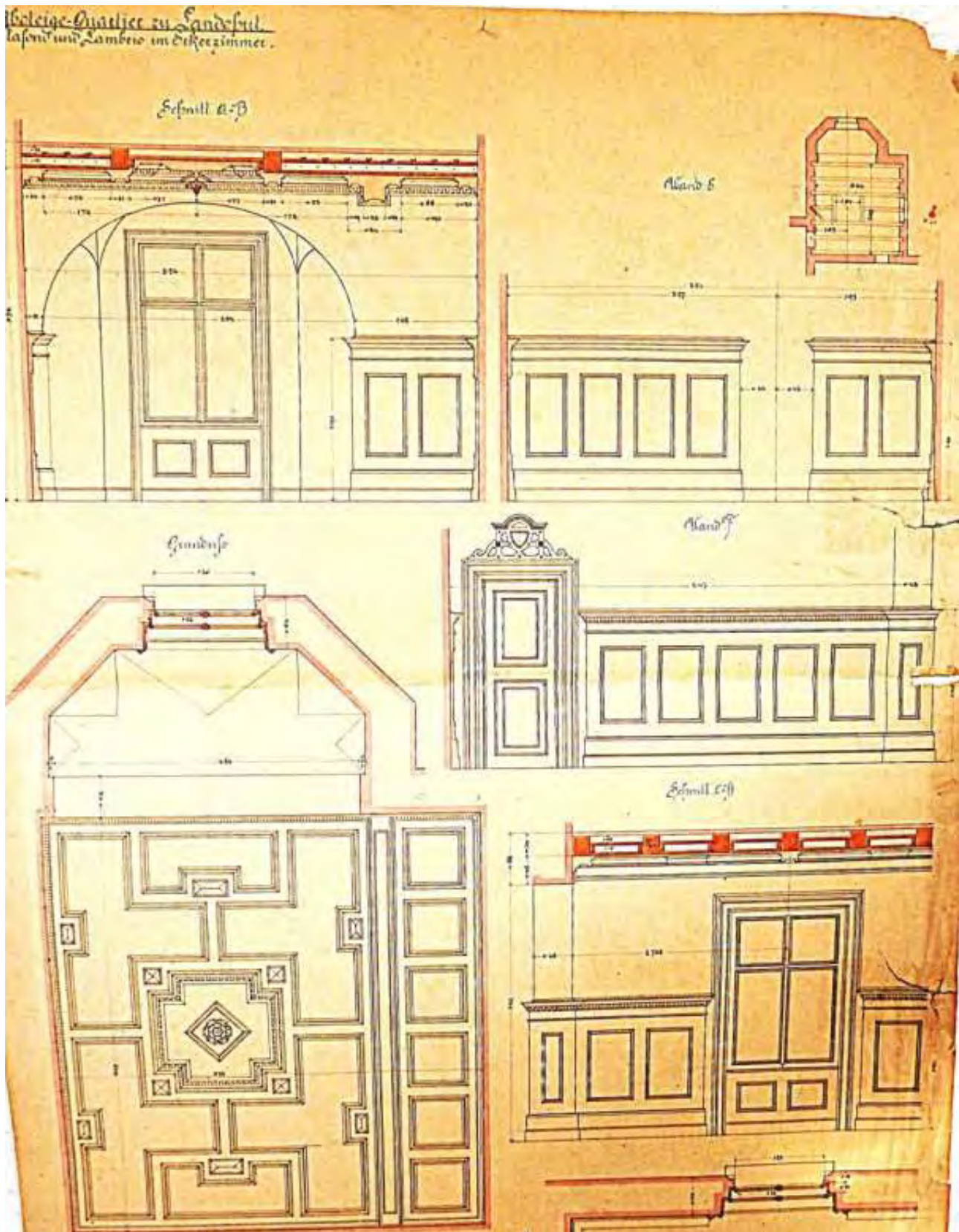
Původní návrh s jedním bytem z roku 1886.
Ursprünglicher Entwurf mit einer Wohnung aus dem Jahr 1886.

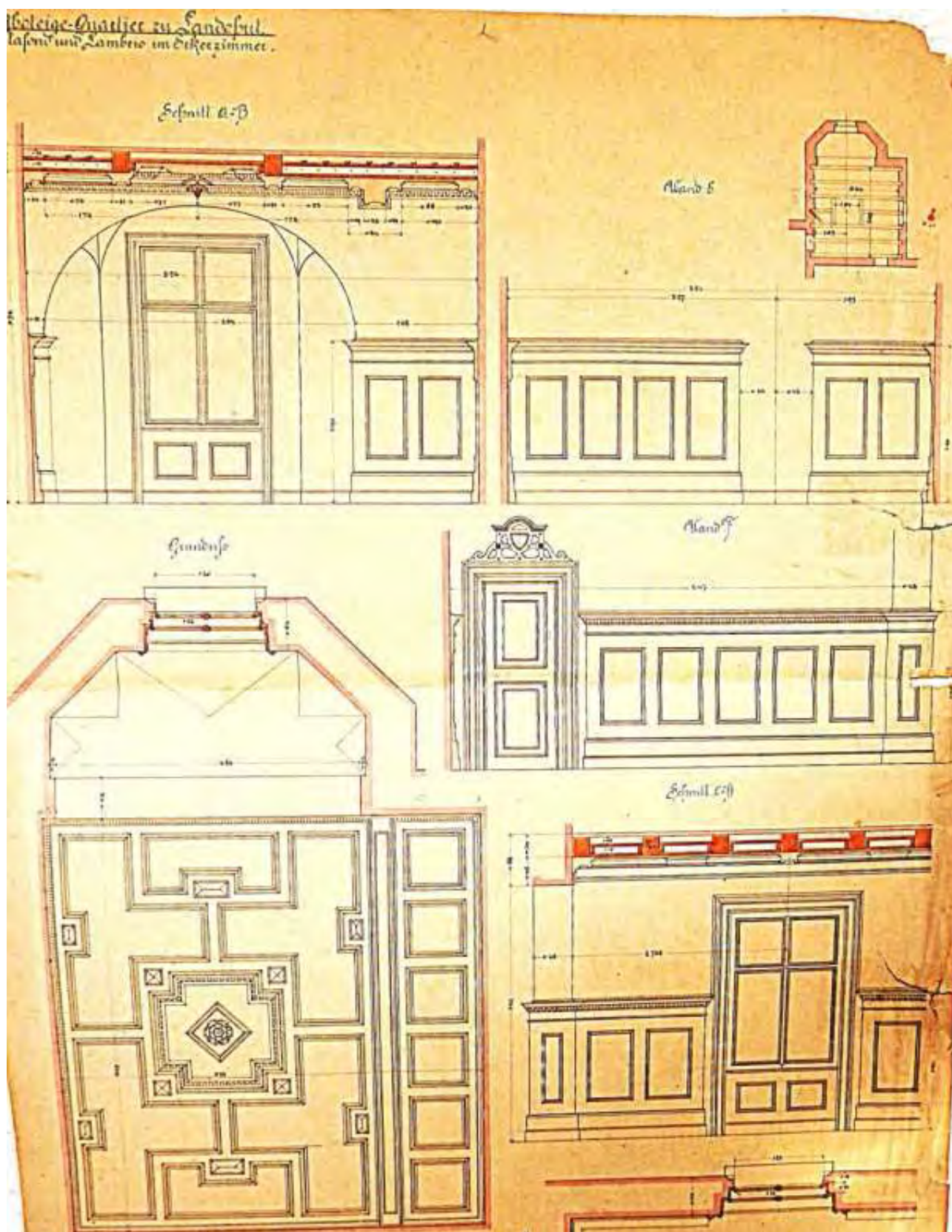
Další návrhy jsou z roku 1890 a v tomto roce začala stavba.
Weitere Entwürfe stammen aus dem Jahr 1890,
als auch mit dem Bau begonnen wurde.



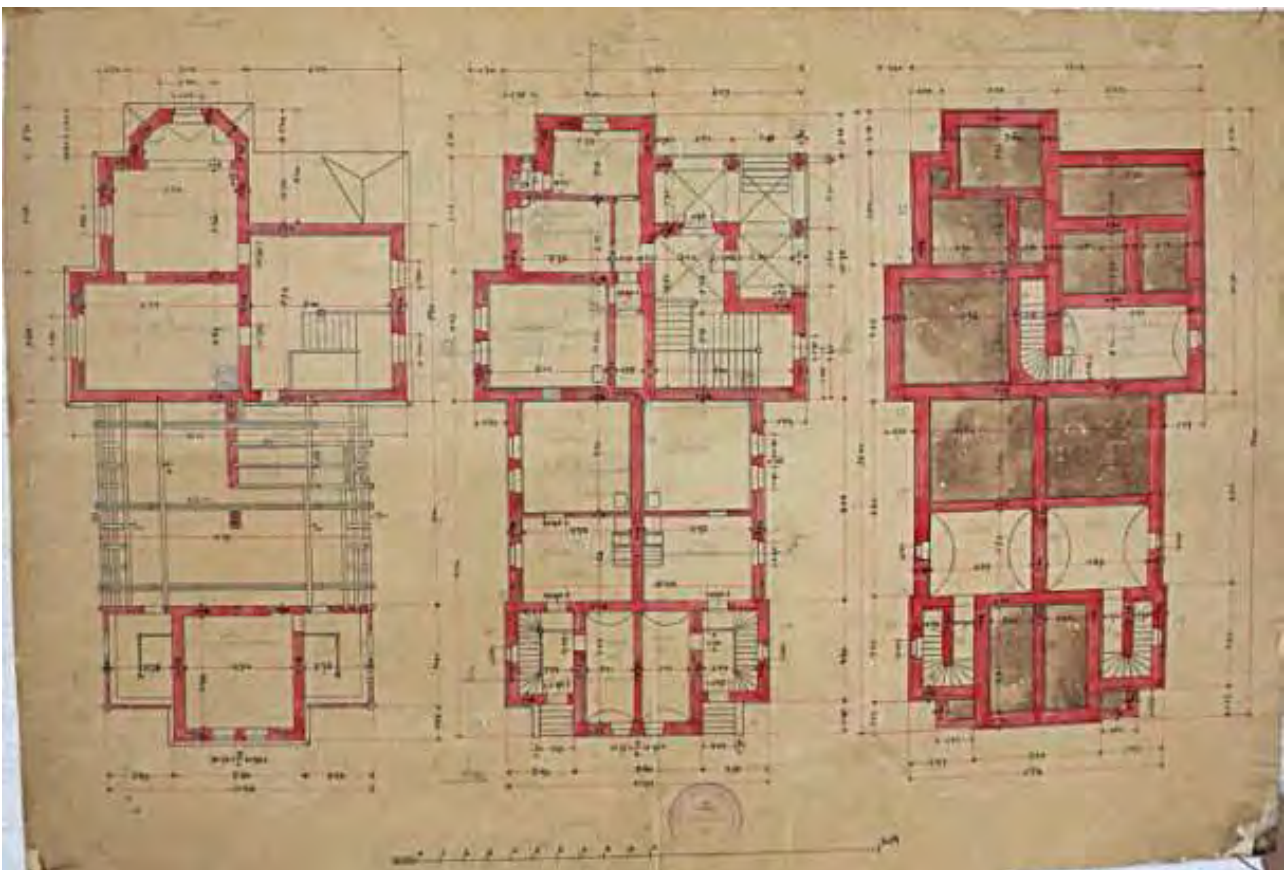
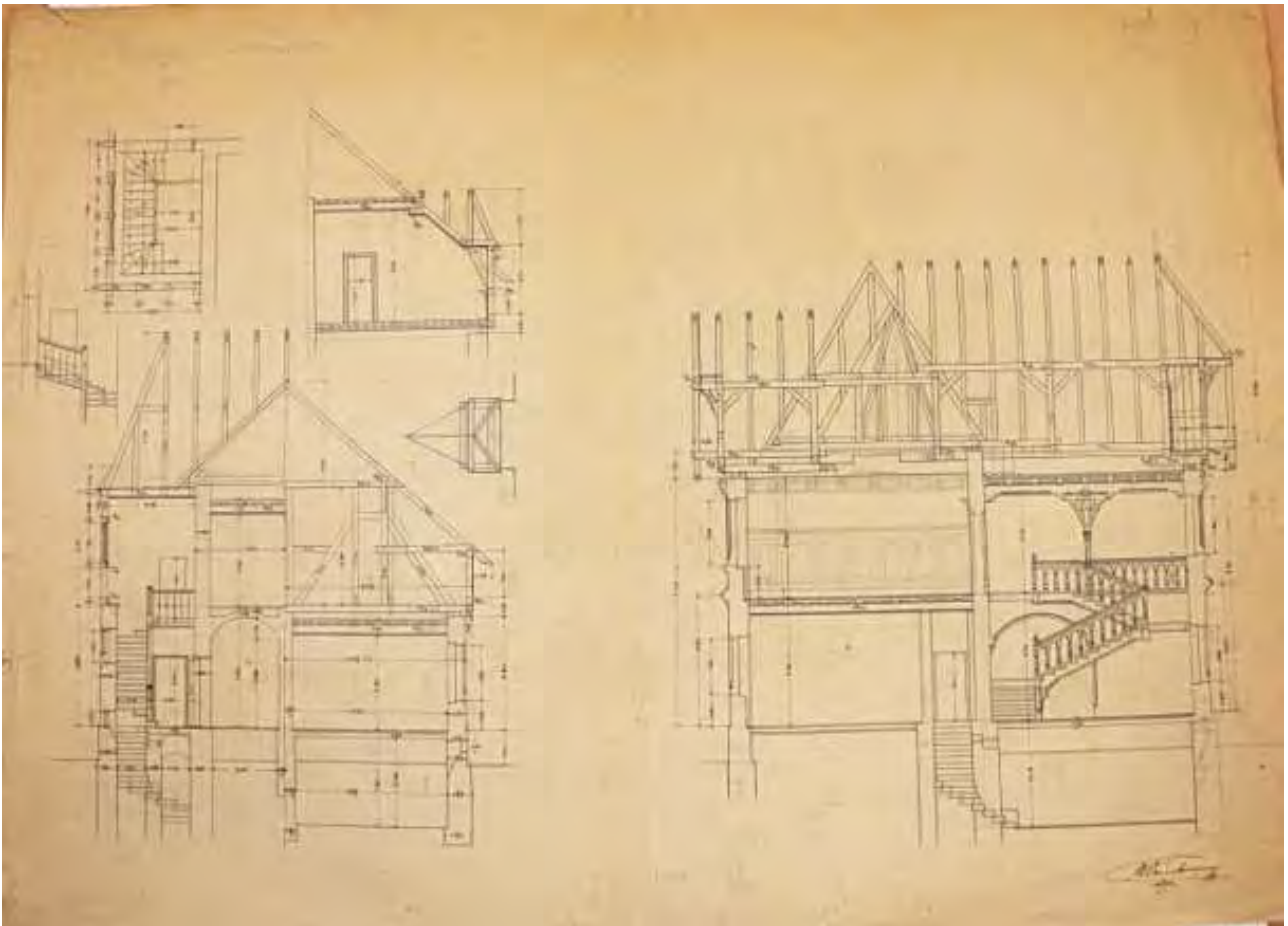


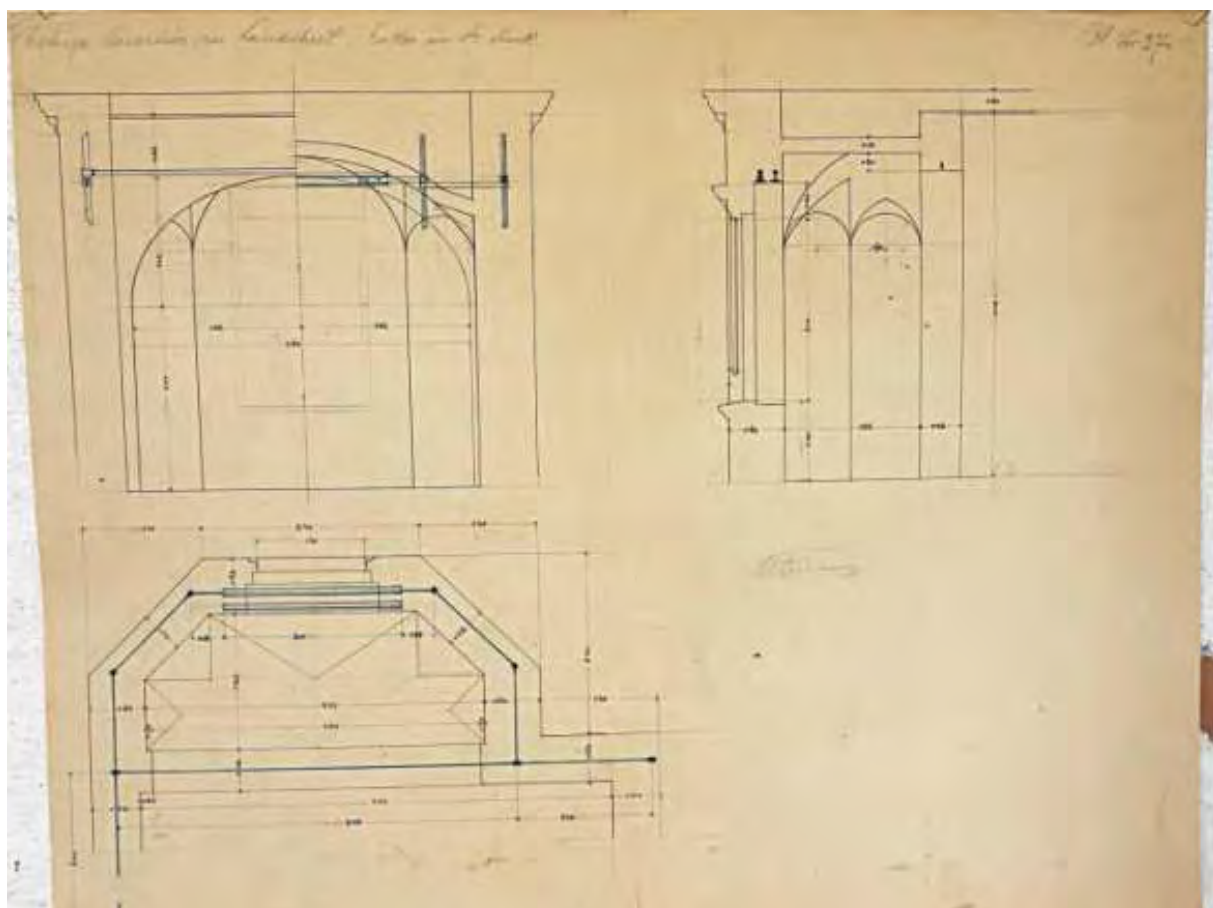
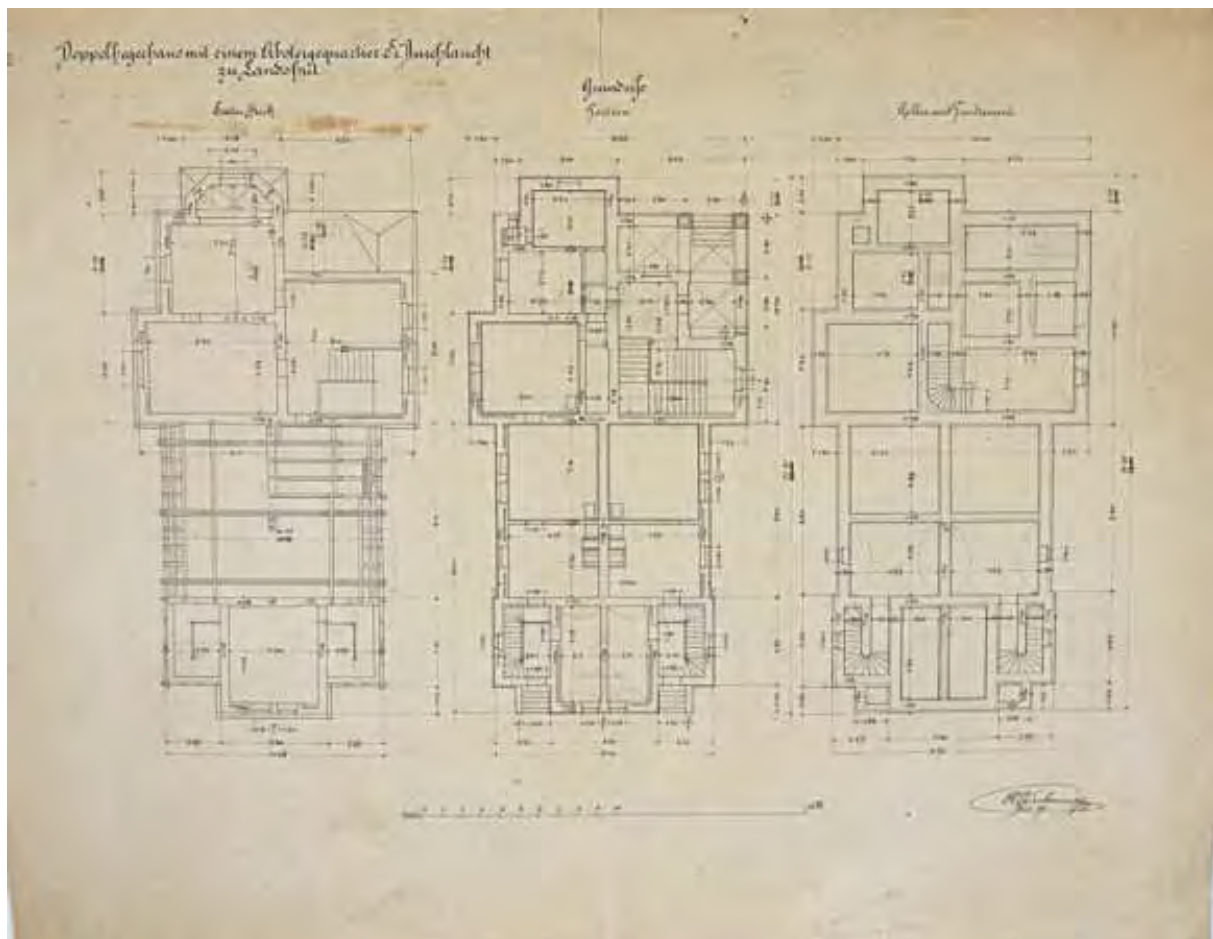


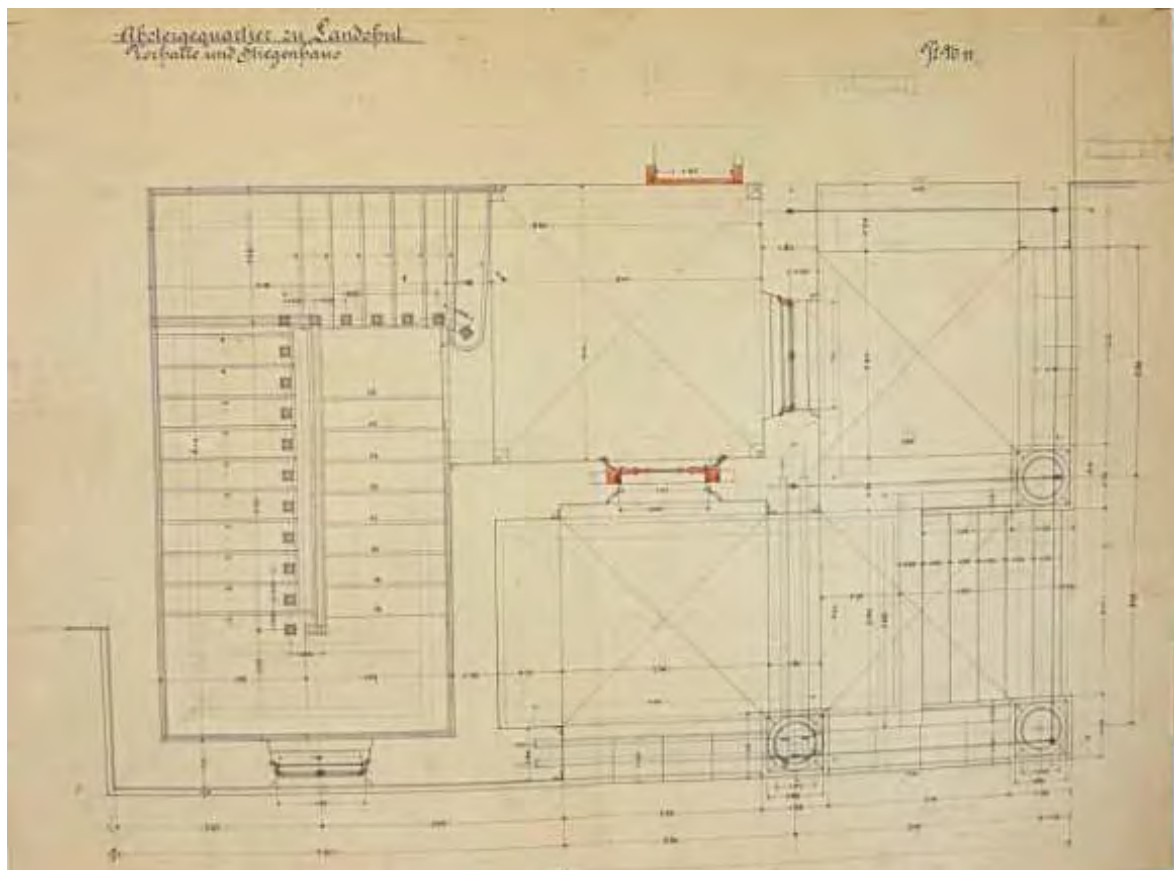




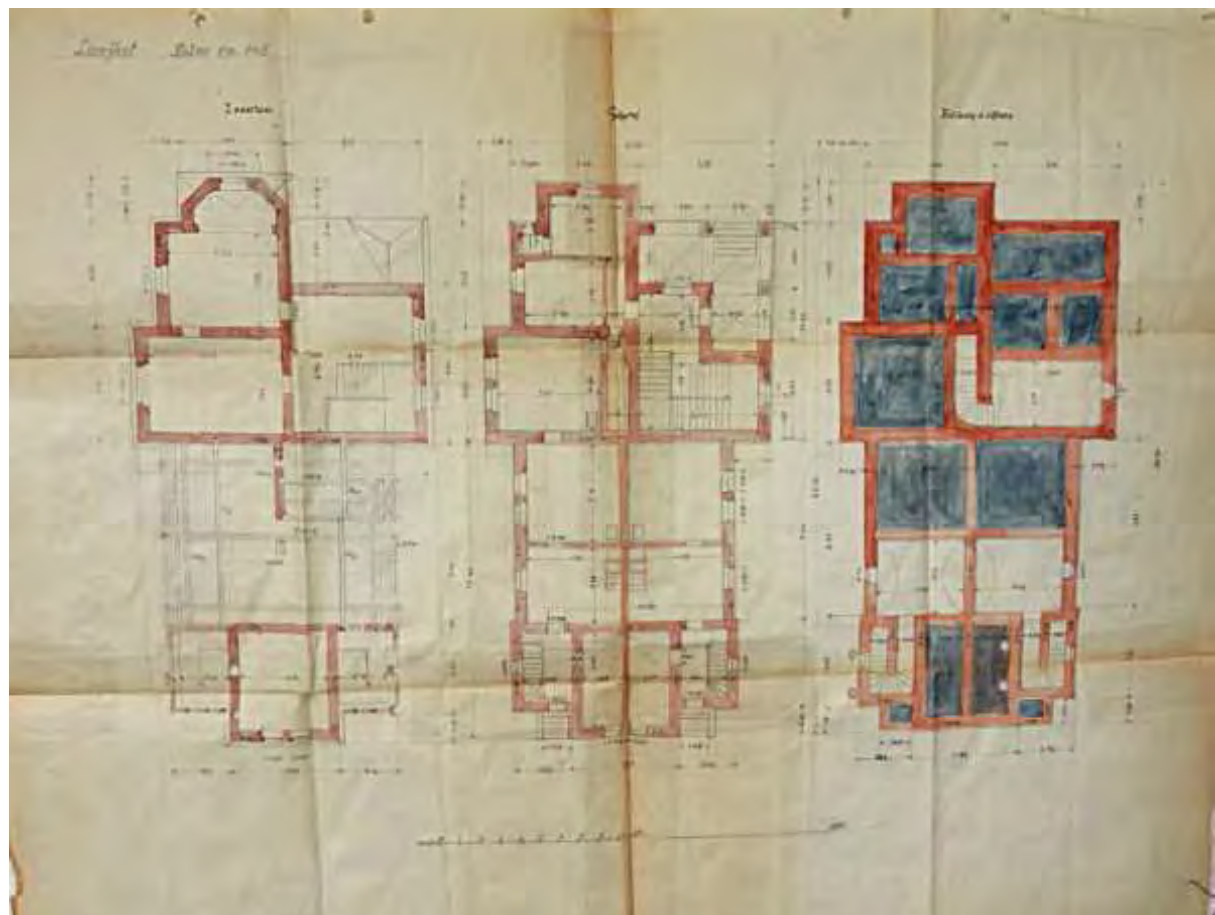
Obložení a kazetový strop inspekčního pokoje.
Verkleidung und Kassettendecke des Inspektionsraums.

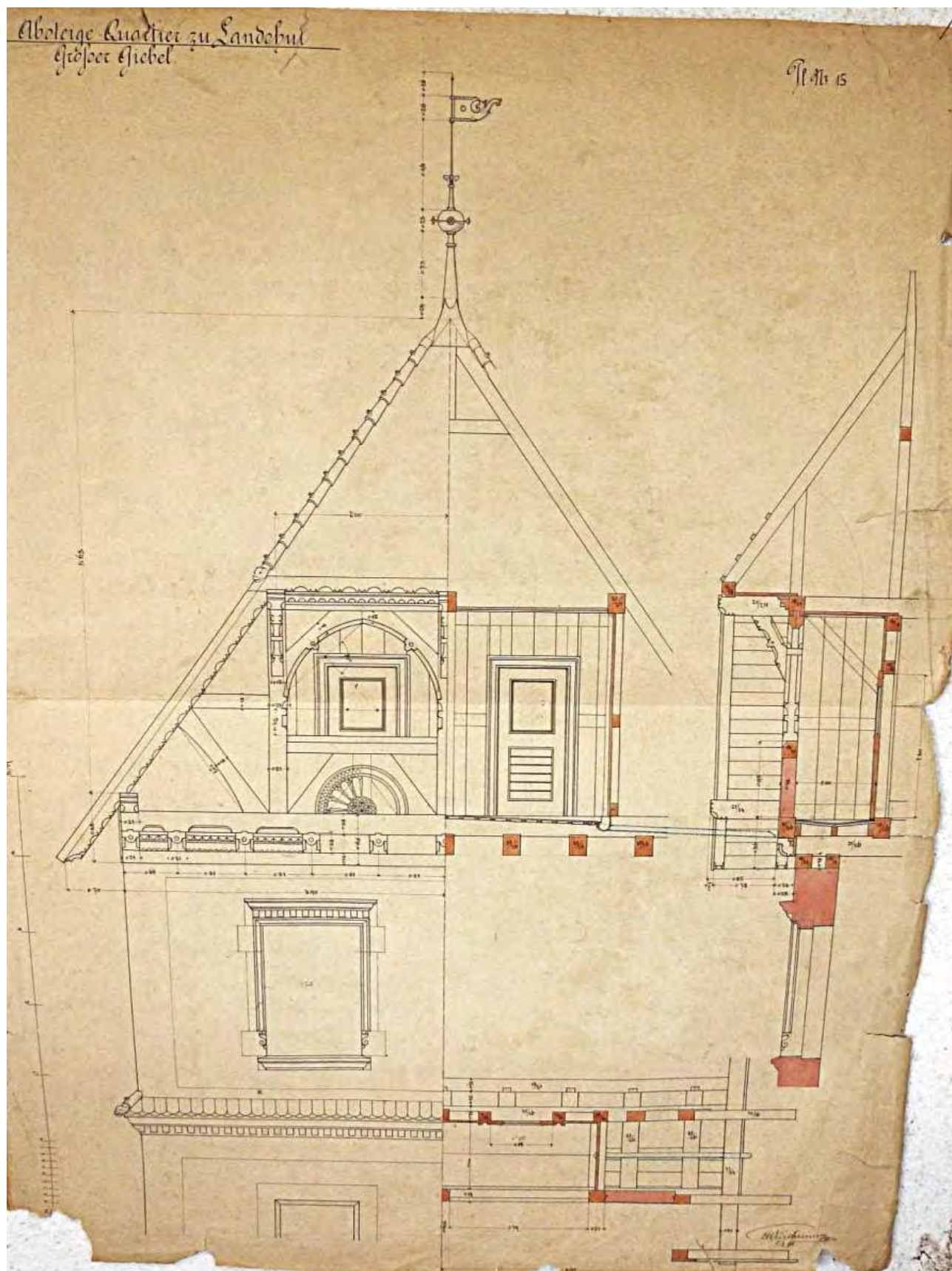


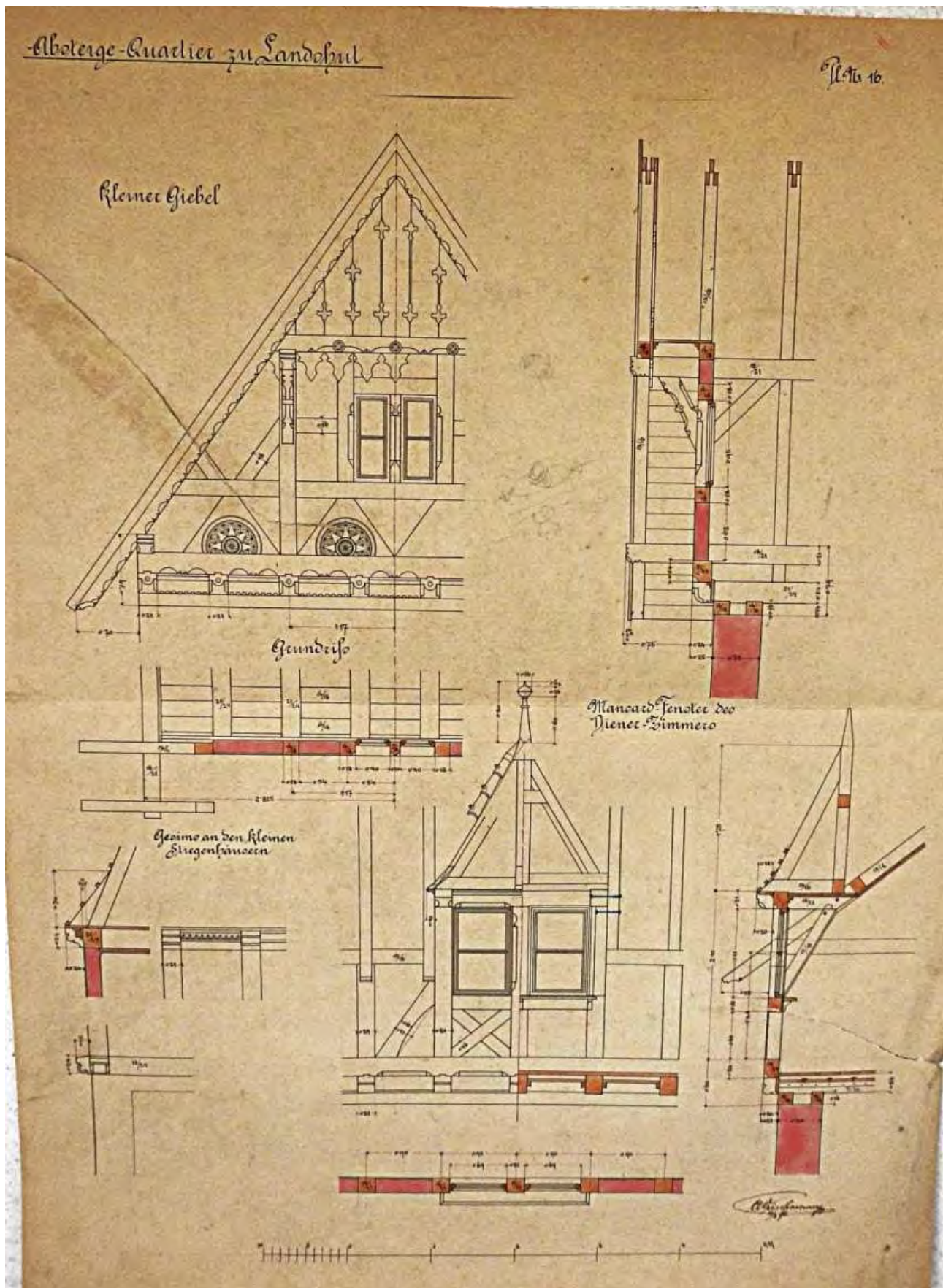


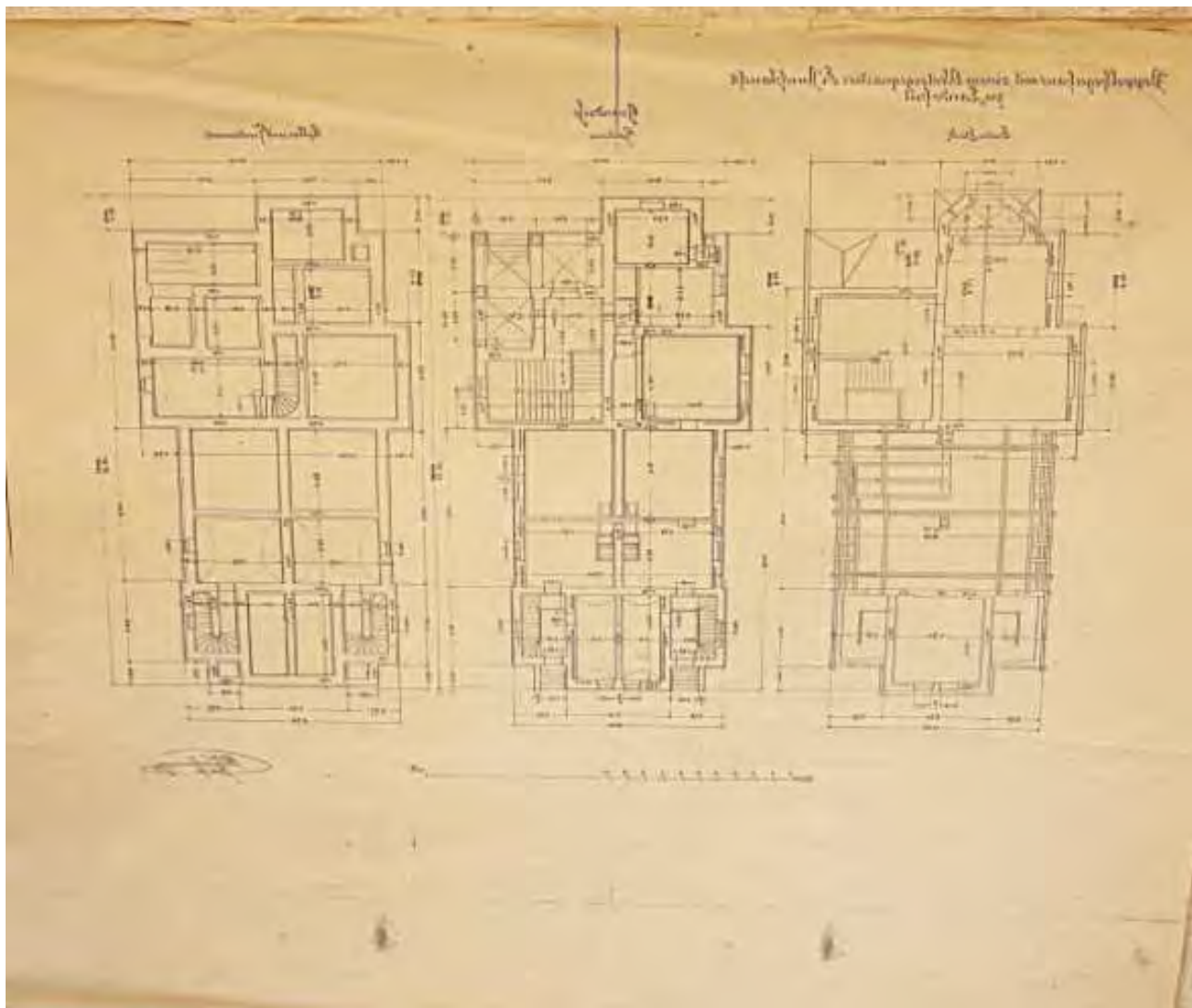


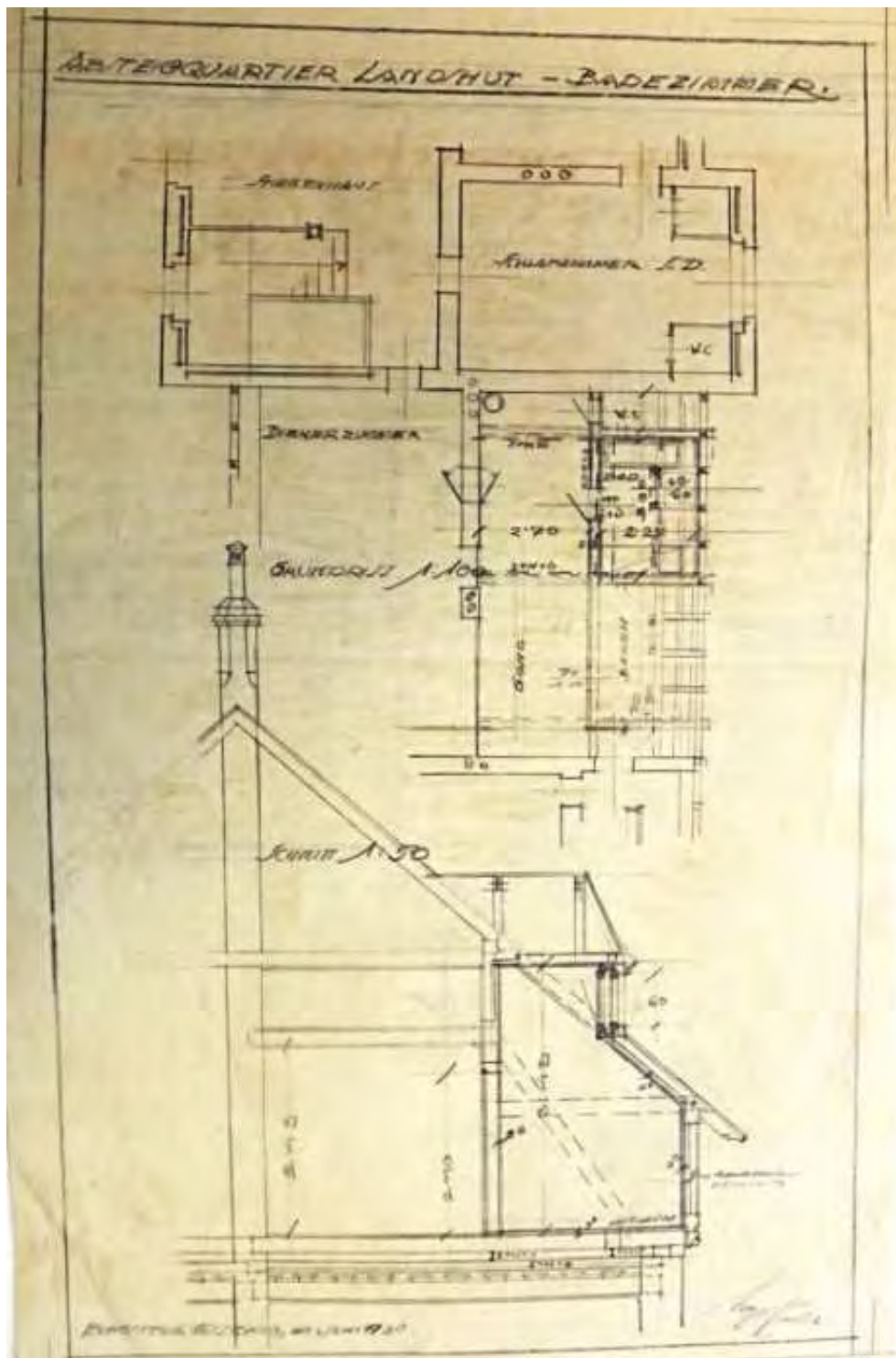


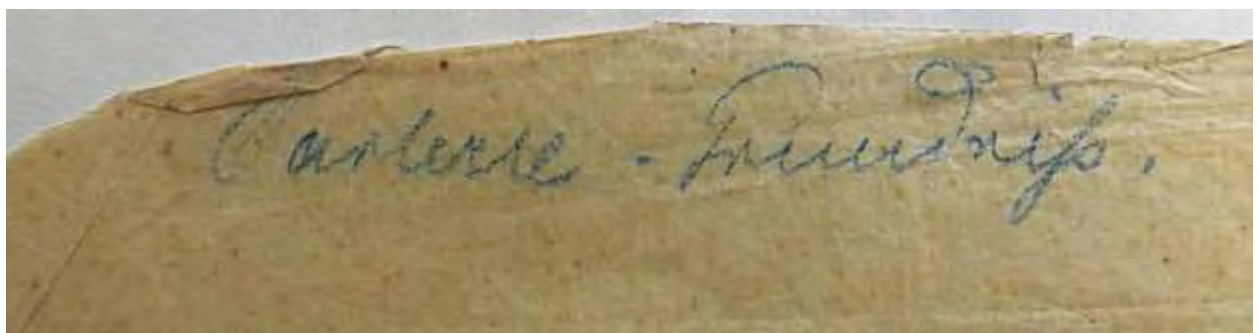
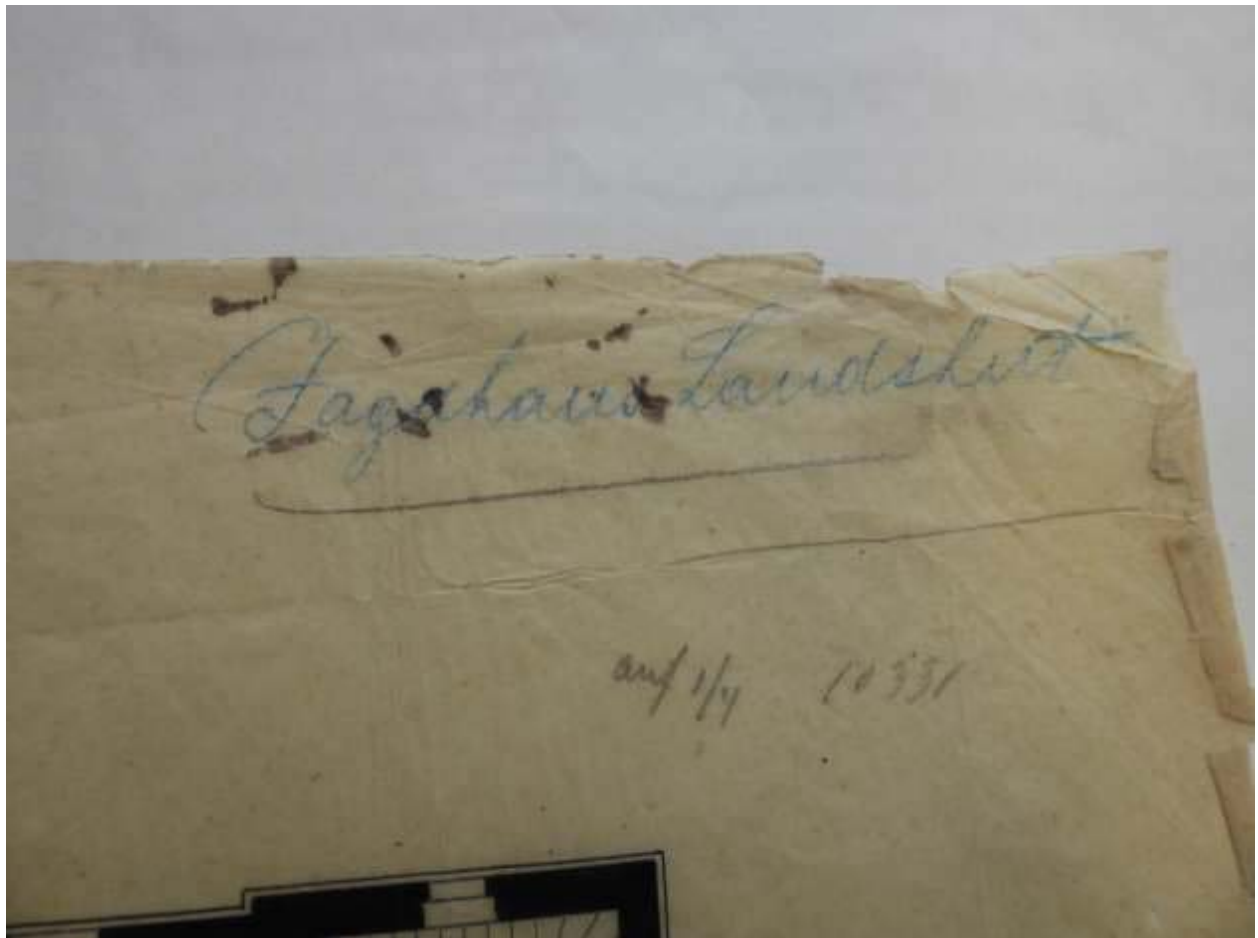


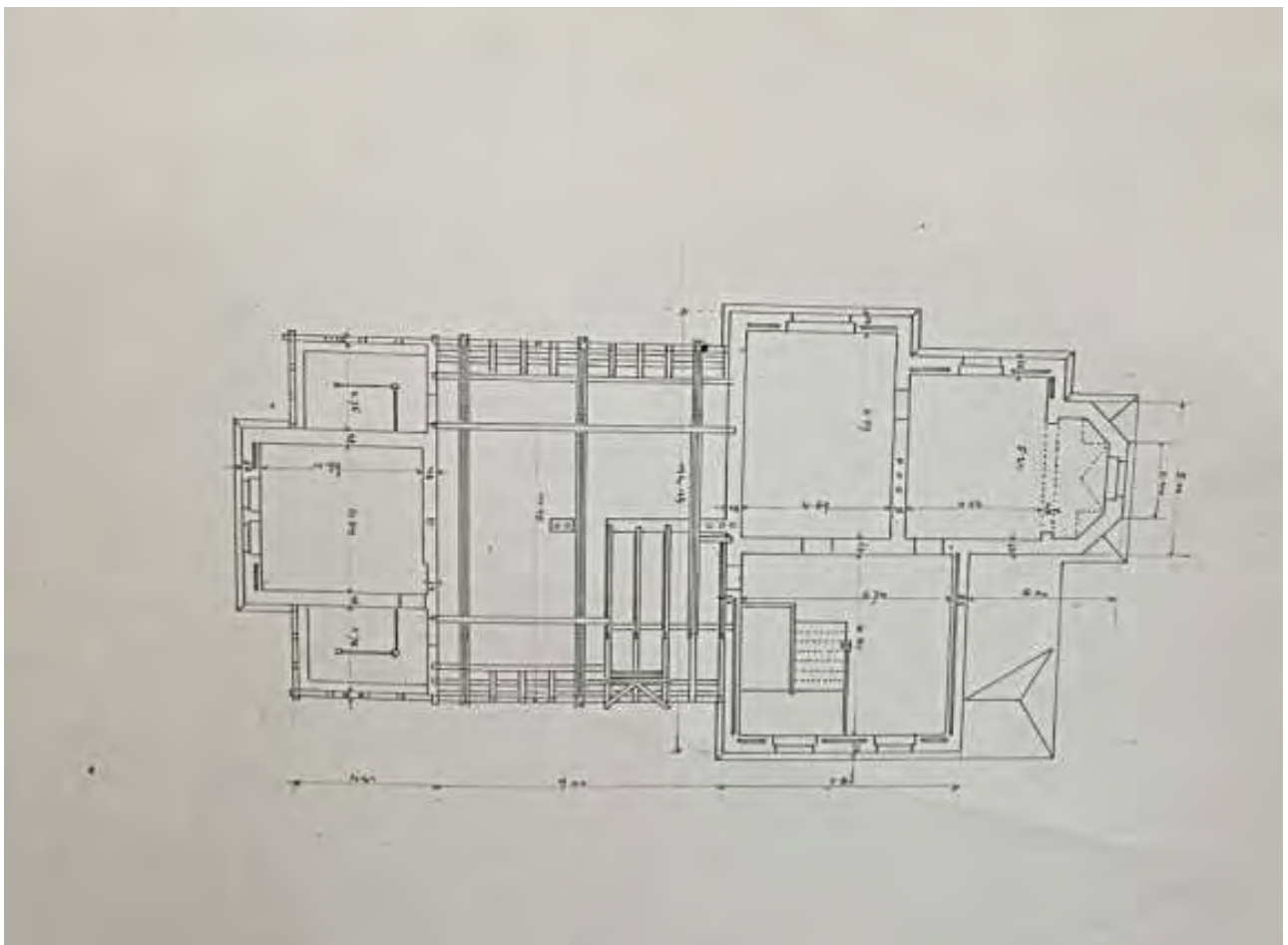
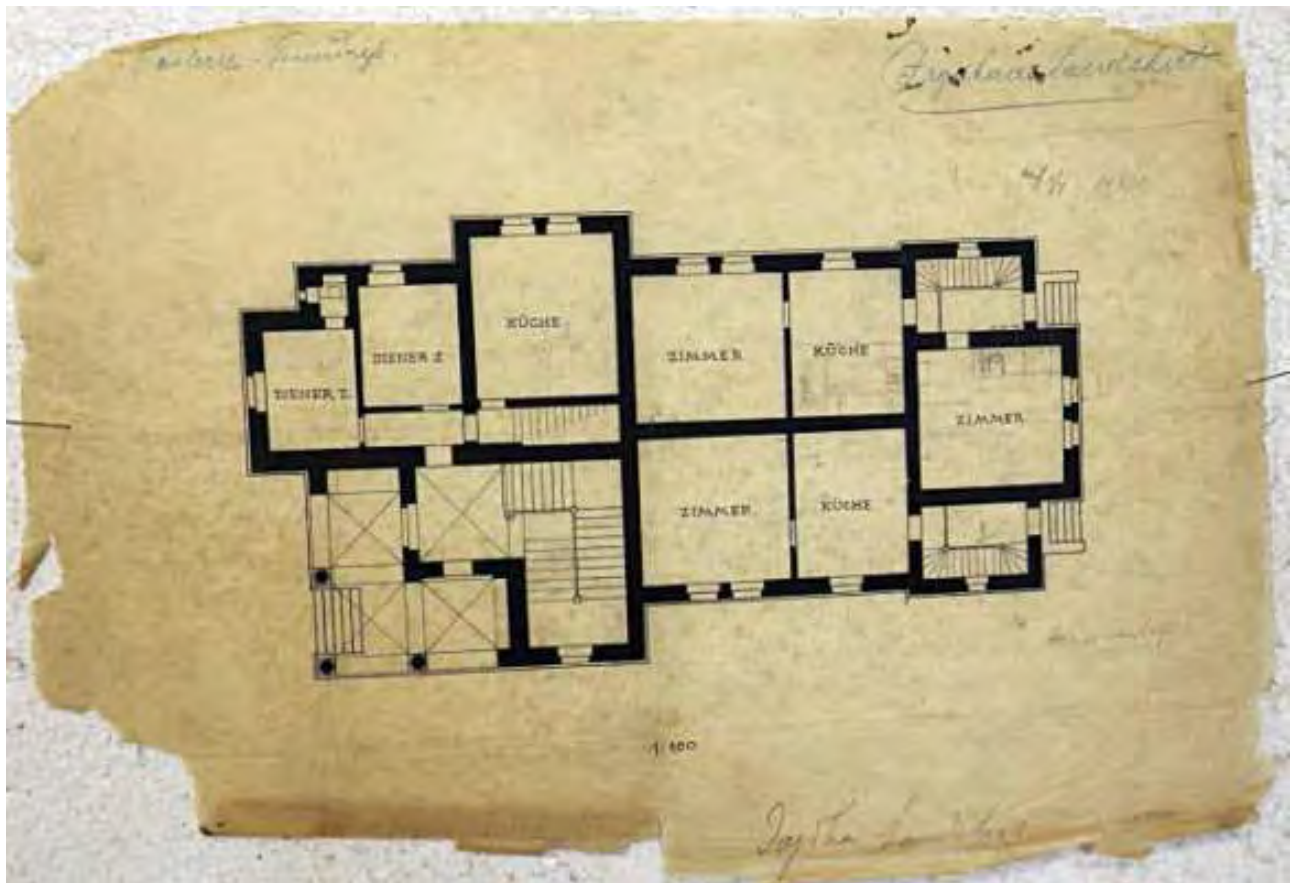


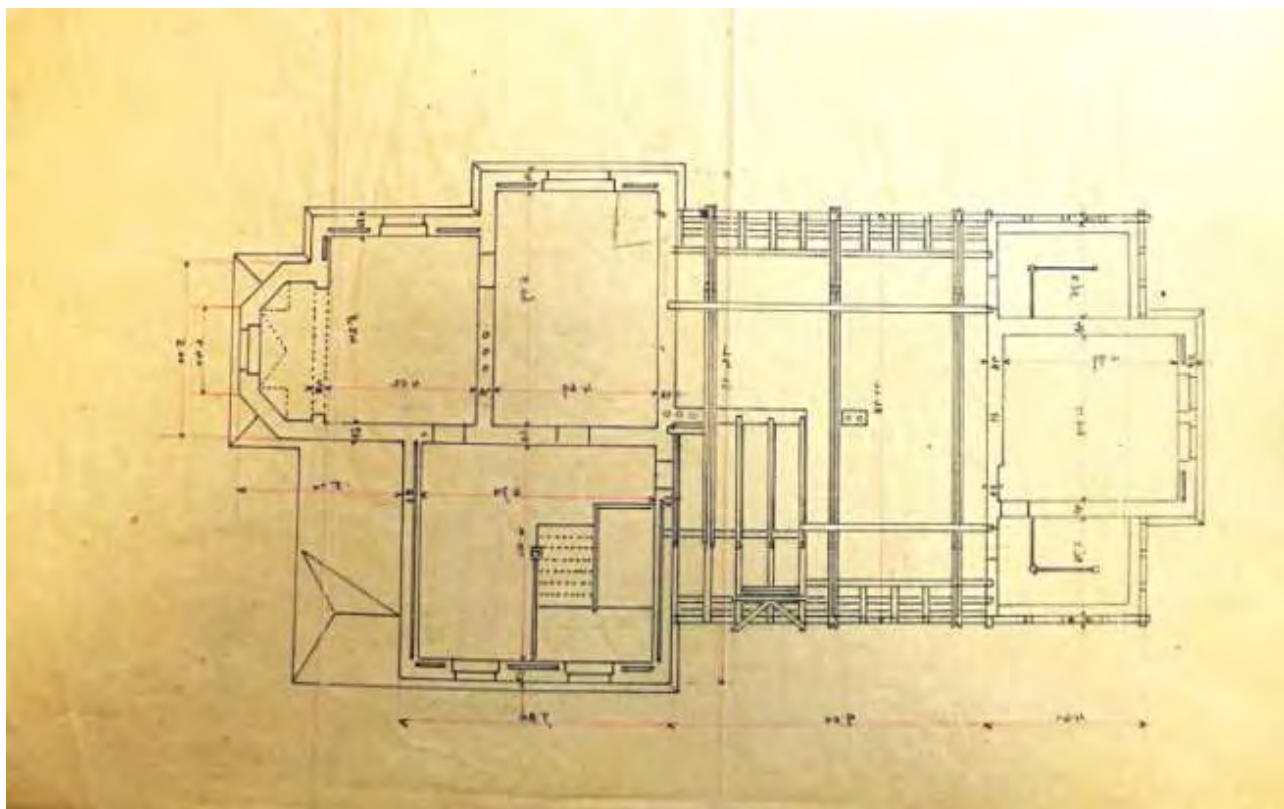












*Všechny originály plánů jsou ve vlastnictví Jiřího Netíka,
který je z důvodu špatné viditelnosti upravil.
Provedení je na tvrdém kartonu nebo na pauzáku.
Plány jsou vyhotoveny zrcadlově.*

Alle Originalpläne sind Eigentum von Jiří Netík
und aufgrund schlechter Lesbarkeit von ihm überarbeitet.
Die Original-Ausführung erfolgte auf hartem Karton
oder auf Transparentpapier.
Die Pläne sind spiegelbildlich angefertigt.

Jiří Netík, Nový Poddvorov*, 8.1.2026

* Název dnešní vesnice Nový Poddvorov připomíná jméno zaniklého města Potvorov. /
Der Name des heutigen Dorfes Nový Poddvorov erinnert an den Namen der untergegangenen
Stadt Potvorov.