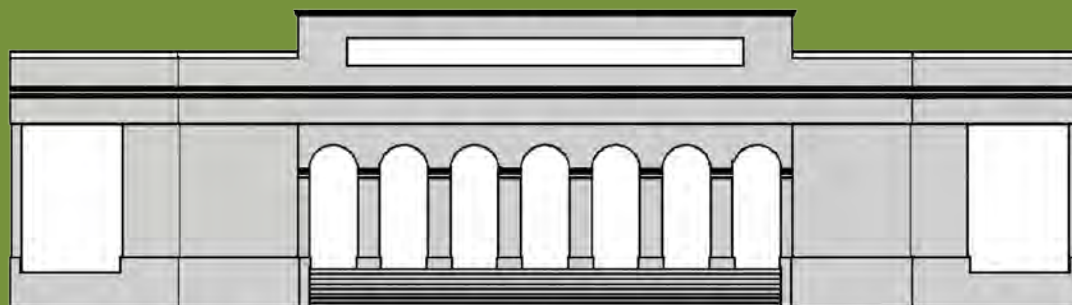


# Katzelsdorfský zámek a hájovna



## Katzelsdorfer Schlössl (Salettl) und Forsthaus

SPOLEK PRO OBNOVU



KATZELSDORFSKÉHO ZÁMEČKU z.s.

Verein zur Erneuerung des Katzelsdorfer Schlössls, e.V.

Předseda / Obmann  
PhDr. et Mgr. Daniel Lyčka, Ph.D.

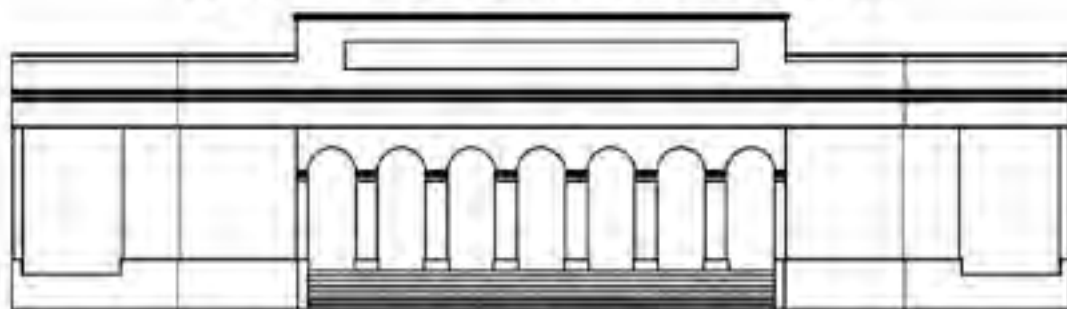
Teil 2 / část 2 ... 2025-...

# Katzelsdorfský zámek a hájovna



## Katzelsdorfer Schloß (Salettl) und Forsthaus

SPOLEK PRO OBNOVU



KATZELSDORFSKÉHO ZÁMEČKU z.s.

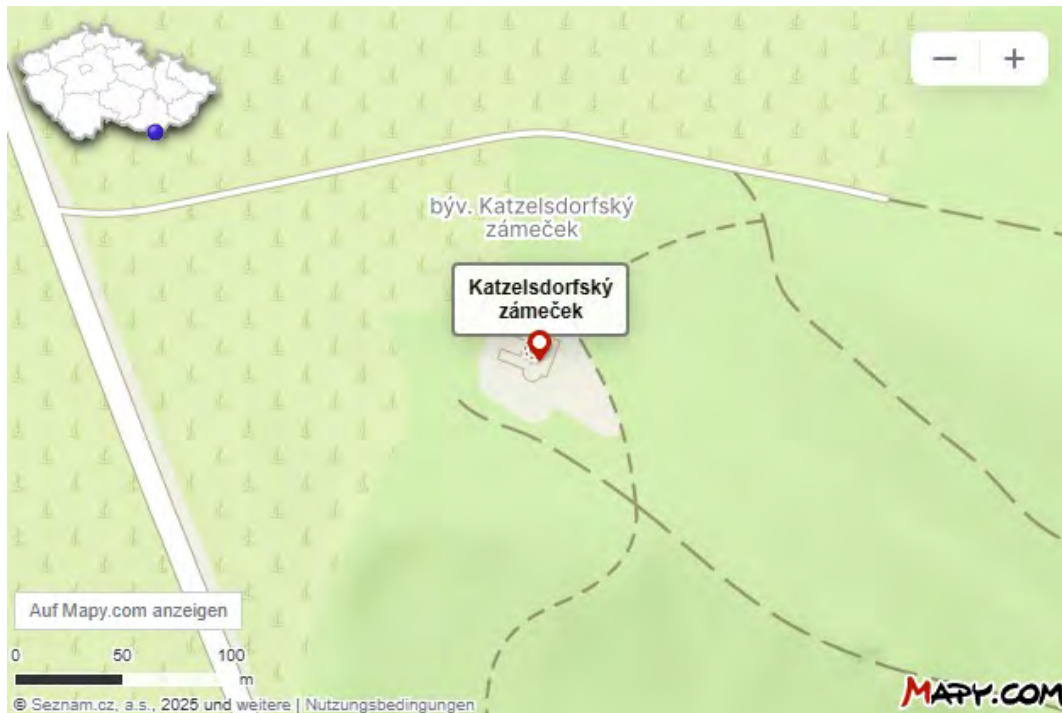
Verein zur Erneuerung des Katzelsdorfer Schloßs, e.V.

Předseda / Obmann  
Mgr. et Mgr. Daniel Lyčka, Ph.D.

Teil 2 / část 2 ... 2025-...

## Obsah / Inhaltsverzeichnis

◆ 2025 .....	3
◆ 2026 .....	17



[MAPY.COM](https://www.mapy.com)

změněno 24. prosinec 2025 / letzte Änderung am 24. Dezember 2025

◆ 2025



Výkopové práce v mléčnici začaly na konci roku 2024.  
Bereits Ende 2024 wurde mit dem Ausgraben des Milchkellers begonnen.



3



únor 2025 / Februar 2025



4

parkové úpravy pokračují ...  
die Landschaftspflege des Parks geht weiter ...



březen 2025 / März 2025



relief „Dianina lovu na jelena“  
Relief „Dianas Hirschjagd“, 1930

5



relief „Dianina lovu na jelena“  
Relief „Dianas Hirschjagd“, 1930 & 2024



relief „Lovu na divokého kalydónského kance“  
Relief „Jagd auf den wilden calydonischen Eber“, 1930

6



zrestaurovaný reliéf zámek Valtice, ~ 2002  
restauriertes Relief im Schloss Feldsberg, ~ 2002

dubna 2025 / April 2025



sraz přímo na zámku  
vstupné dobrovolné, na obnovu zámku



Kopie reliéfu „Lovu na divokého kalydónského kance“  
Reliefkopie „Jagd auf den wilden calydonischen Eber“, 2025

[Novinky.cz](http://Novinky.cz) – novinový článek / Zeitungsartikel 9. duben / April 2025

červen 2025 / Juni 2025



Levá apsida / Apside links



červenec 2025 / Juli 2025



Pravá apsida / Apside rechts

9



[Novinky.cz](http://Novinky.cz) – novinový článek / Zeitungsartikel 14. červenec / Juli 2025



10

Mléčnice / Milch Keller



Facebook 13. srpna 2025 / 13. August 2025 – [3D-Modell Online](#)

Díky projektu „Propagace obnovy Katzelsdorfského zámku“ v rámci Město Valtice se podařilo mj. naskenovat a vytvořit 3D modelaci současného stavu torzální architektury zámku a (nejenom) původních reliéfů 😊

Poděkování patří Ing. arch. Vratislavu Zíkovi 🙌👍

Z vašeho domova tak máte možnost projít si virtuálně zámek 😊 A ještě jedno doporučení: u reliéfů je možnost vše rozkliknout 😊

Dank des Projekts „Förderung der Restaurierung des Schlosses Katzelsdorf“ der Stadt Feldsberg war es möglich, den aktuellen Zustand der Torsionsarchitektur des Schloßs und (nicht nur) der ursprünglichen Reliefs zu scannen und ein 3D-Modell zu erstellen. 😊

Herzlichen Dank an Ing. arch. Vratislav Zíka. 🙌👍

Von Ihrem Zuhause aus haben Sie die Möglichkeit, das Schloss virtuell zu besichtigen 😊. Und noch eine Empfehlung: bei den Reliefs kann man alles anklicken 😊.

1 .... **Vstupní schodiště** – Osmistupňové 12 m dlouhé schodiště z božanovského pískovce. Obnoveno v roce 2022.

**Eingangstreppe** – achtstufige, 12 m lange Treppe aus Barzdorfer-Sandstein. Erneuert im Jahr 2022.

2 .... **Lovecká síň** – „V lese nedaleko Bořího dvora, při silnici do rakouské vsi Katzelsdorfu, skrývá se hájovna, jež přechází v zajímavou stavbu vystavěnou ve slohu z doby klasicismu. Je to rozlehlá, na tři strany otevřená síň, oddělená řadami pilířů od bočních polokruhovitých prostor a přední dlouhé chodby. Stěny zdobí reliéfy s loveckými výjevy. Celý lovecký pavilon je obrostlý divokým vínem, jež jako malebné záclony splývá s říms.“ FINTAJSL, Jakub (ed.): Valtice a okolí: Jejich minulost a přítomnost. Valtice 1930, s. 52–53.

**Jagdsalon** – „Im Wald unweit vom Föhrenhof, an der Straße zum österreichischen Ort Katzelsdorf, verbirgt sich ein Forsthaus, das in ein interessantes Bauwerk im klassizistischen Stil übergeht. Es ist eine weitläufige, auf drei Seiten offene Halle, durch Säulenreihen von den seitlichen halbkreisförmigen Räumen getrennt und einem langen vorderen Gang. Die Wände schmücken Reliefs mit Jagdmotiven. Der gesamte Jagdpavillon ist mit Wildem Wein bewachsen, der malerisch, wie Gardinen, von den Simsen herabhängt.“

FINTAJSL, Jakub (Hg.): Feldsberg und Umgebung: Ihre Vergangenheit und Gegenwart. Feldsberg 1930, S. 52–53

3 .... **Apsidy** – Polokruhová rozšíření hlavního sálu otevřená dvěma oblouky do exteriéru. Obnoveny 2025.

**Apsiden** – Halbrunde Erweiterungen des Salons, die sich mit zwei Bögen nach außen öffnen. Restauriert 2025.

4 .... **Kabinety** – Původně (1829) sloužily k prezentaci loveckých trofejí a obrazů s loveckou tematikou. Postupně obnoveny v letech 2022–2023.

**Kabinette** – Ursprünglich (1829) dienten sie zur Präsentation von Jagdtrophäen und Gemälden mit Jagdmotiven. Schrittweise restauriert in den Jahren 2022–2023.

5 .... **Basreliéf „Dianin lov na jelena“**

Torzo reliéfu vycházející z motivu „Dianina lovu na jelena“. Vápenec, 1. polovina 19. století, žák vídeňského sochaře Josepha Kliebera.

Do roku 1907 se nacházel na dolnorakouském Seebensteinu.

(Spolek pro obnovu Katzelsdorfského záměčku, z. s., inv. č. K002)

**Relief „Dianas Hirschjagd“**

Torso eines Reliefs, das auf dem Motiv „Dianas Hirschjagd“ basiert. Kalkstein, 1. Hälfte des 19. Jahrhunderts, Schüler des Wiener Bildhauers Joseph Klieber.

Bis 1907 befand es sich im niederösterreichischen Seebenstein.

(Verein zur Erneuerung des Katzelsdorfer Salettls, e. V., Inv.-Nr. K002)

ORIGINAL: <https://skfb.ly/pzW79>

6 .... **Basreliéf „Lov na divokého kalydónského kance“**

Domodelovaná kopie reliéfu s motivem „Lovu na divokého kalydónského kance“.

Sádrová směs, 2025, MgA. Josef Faltus.

(Spolek pro obnovu Katzelsdorfského záměčku, z. s., inv. č. K003)

**Relief „Jagd auf den Kalydonischen Eber“**

Nachmodellierte Kopie des Reliefs mit dem Motiv „Jagd auf den Kalydonischen Eber“.

Gipsmischung, 2025, MgA. Josef Faltus

(Verein zur Erneuerung des Katzelsdorfer Salettls, e. V., Inv.-Nr. K003)

KOPIE: <https://skfb.ly/pzW8V>

ORIGINAL: <https://skfb.ly/pzWs9>

7 .... **Myslivna** – Obytné křídlo záměčku, v hlavní místnosti byla zelená sloupová kachlová kamna s dřevěný stůl s lavicemi a na stěnách viselo paroží. Zadní, tzv. myslivecký pokoj: masivní vyřezávaný stůl a židle, skříň, křeslo s čalouněním v zelené barvě a opět na stěnách viselo paroží a lovecké trofeje.

**Hegerhaus** – Wohntrakt des Schössls. Im Hauptraum befanden sich ein grüner Säulen-Kachelofen, ein Holztisch mit Bänken, und an den Wänden hingen Geweihe. Im hinteren, dem sogenannten Jägerzimmer: ein massiver geschnitzter Tisch und Stühle, ein Schrank, ein grün gepolsterter Sessel, sowie ebenfalls Geweihe und Jagdtrophäen an den Wänden.

8 .... **Kuchyně** – V kuchyni se nacházela kamna na ohřev vody a vedlo odtud schodiště do sklepa pod pravým kabinetem. Sklep sloužil jako spižírna, kde byly truhlice s moukou, hrnce se sádlem atd.

**Küche** – In der Küche befand sich ein Herd zum Erhitzen von Wasser, von hier führte eine Treppe in den Keller unter dem rechten Kabinett. Der Keller diente als Speisekammer, wo sich Truhen mit Mehl, Töpfe mit Schmalz usw. befanden.

9 .... **Hospodářské křídlo** – Toto křídlo tvořily dva prostory – komora přiléhající k hlavní hmotě záměčku a kravská stáj s dochovanou cihelnou dlažbou.

**Wirtschaftsflügel** – Dieser Flügel bestand aus zwei Räumen – einer Kammer, die an den Hauptbau des Schössls anschloss, und einem Kuhstall mit erhaltener Ziegelpflasterung.

10.. **Chlévy a latrína** – Zdené chlévy pro prasata a kozy + latrína

**Stallungen und Latrine** – Gemauerte Stallungen für Schweine und Ziegen + Latrine für die persönliche Notdurft.



12. srpna/August 2025, 📷 Vratislav Zíka  
17. října/Oktober 2025, studny č. 1 / Brunnen #1, 📷 Daniel Lyčka





14

21. října/Oktober 2025 ... staré schodiště v obytné části / alte Stiege im Wohntrakt  
29. října/Oktober 2025, studny č. 1 / Brunnen #1, 📷 Dieter Friedl





29. října/Oktober 2025 ... vstupní schodiště / die Eingangsstiegen, 📷 Michal Rozsypal  
23. listopadu/November ... první sníh / der erste Schnee, 📷 Daniel Lyčka

15





Facebook, 22. prosinec 2025

Ačkoliv Vánoce přicházejí, tak na záměcku práce stále pokračují 🤖  
Vyjma parkových úprav se postupně realizuje další etapa pokládky dlažby ve spolupráci **KAMENICTVÍ ČECH** 👍 Máme se na jaře **2026** na co těšit 😊  
Poděkování za finanční podporu **Město Valtice** a vám dárcům a sponzorům 🙌 Děkujeme! 🙌  
Jelikož jde ale o neplánované vícepráce, tak budeme rádi opět za Vaši případnou POMOC, abychom práce zdárně dokončili 😊

Č. ÚČTU: 2901537808/2010

Předem děkujeme !!

Facebook, 22. Dezember 2025

Obwohl Weihnachten vor der Tür steht, geht die Arbeit im Schloß weiter 🤖  
Neben den Parkarbeiten wird in Zusammenarbeit mit **KAMENICTVÍ ČECH** 👍 schrittweise die nächste Etappe der Pflasterung durchgeführt. Wir können uns auf den Frühling **2026** freuen 😊  
Für die finanzielle Unterstützung Danke an die **Stadt Feldsberg** und an Sie, liebe Spender und Sponsoren. 🙌 Herzlichen Dank! 🙌  
Da es sich jedoch um eine ungeplante Mehrarbeit handelt, würden wir uns erneut über Ihre mögliche HILFE freuen, damit wir die Arbeiten erfolgreich abschließen können. 😊

IBAN: CZ27 2010 0000 0029 0153 7808

Vielen Dank im Voraus. !!

**Veselé Vánoce! — Frohe Weihnachten!**

Spolek pro obnovu Katzelsdorfského záměcku, z. s. / č. ú.: 2901537808/2010  
IBAN: CZ27 2010 0000 0029 0153 7808



◆ 2026