

Carl Weinbrenner

Teil XL: Bernhardsthal, Kirche, Teil I
23.01.2023

In der heutigen Folge besuchen wir den niederösterreichischen Ort Bernhardsthal, für den Fürst Johann II. von Liechtenstein Carl Weinbrenner mit der Gestaltung von Plänen für die Pfarrkirche beauftragte. Carl Weinbrenner tat dies in den Jahren 1914–1915 mit einem Entwurf im neoromanischen Stil, der wegen des Ersten Weltkriegs nicht sofort realisiert wurde. Die Kirche konnte aber auch nach dem Krieg nicht gebaut werden, da die erste Bodenreform in der Tschechoslowakei den Fürsten Liechtenstein um einen beträchtlichen Teil seines Besitzes brachte.

Da wir in unserem Archiv mehrere Pläne von dieser wunderschön geplanten Kirche haben, wird es von diesem Bauwerk einen zweiten Teil geben. So werden wir in der nächsten Woche noch einmal Bernhardsthal heimsuchen.

Facebook-Link

<https://www.facebook.com/100071650290823/posts/217950323936643>

sign 5786 ... *Stempel: KIRCHE FÜR BERNHARDSTHAL / 13. / Bleistift: Vorderansicht / CW 1914 / Bleistift: Pl. 19 S. Giovanni Lima (?)*



[sign_5793](#) ... *Stempel*: KIRCHE FÜR BERNHARDSTHAL / 14 / *Bleistift*: Seitenansicht I / CW 1914.



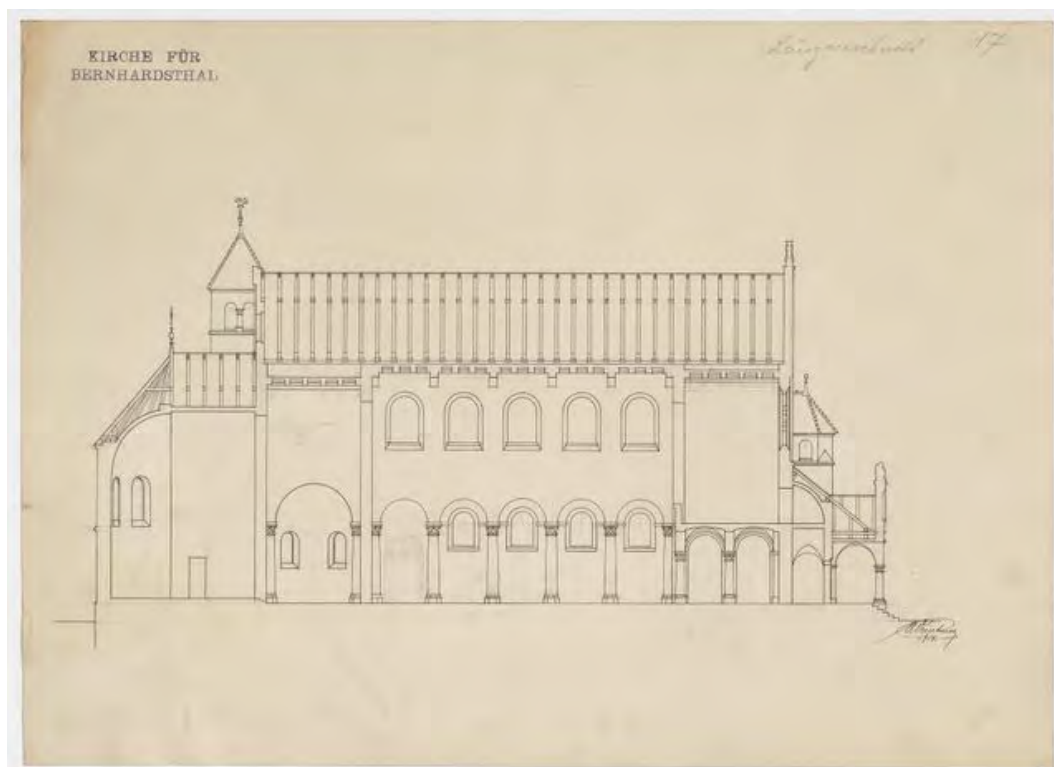
[sign_5797](#) ... *Stempel*: KIRCHE FÜR BERNHARDSTHAL / 15 / *Bleistift*: Seitenansicht II / CW 1914.



[sign 5789](#) ... Stempel: KIRCHE FÜR BERNHARDSTHAL / 16. / Bleistift: Choransicht / o. D.



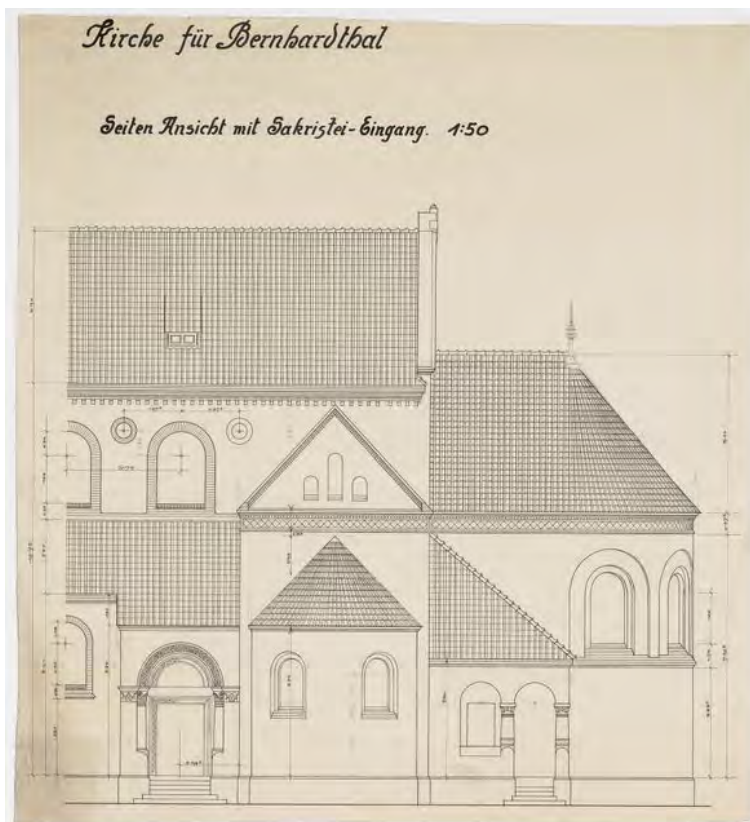
[sign 5802](#) ... Stempel: KIRCHE FÜR BERNHARDSTHAL / 17 / Bleistift: Längenschnitt / CW 1914.

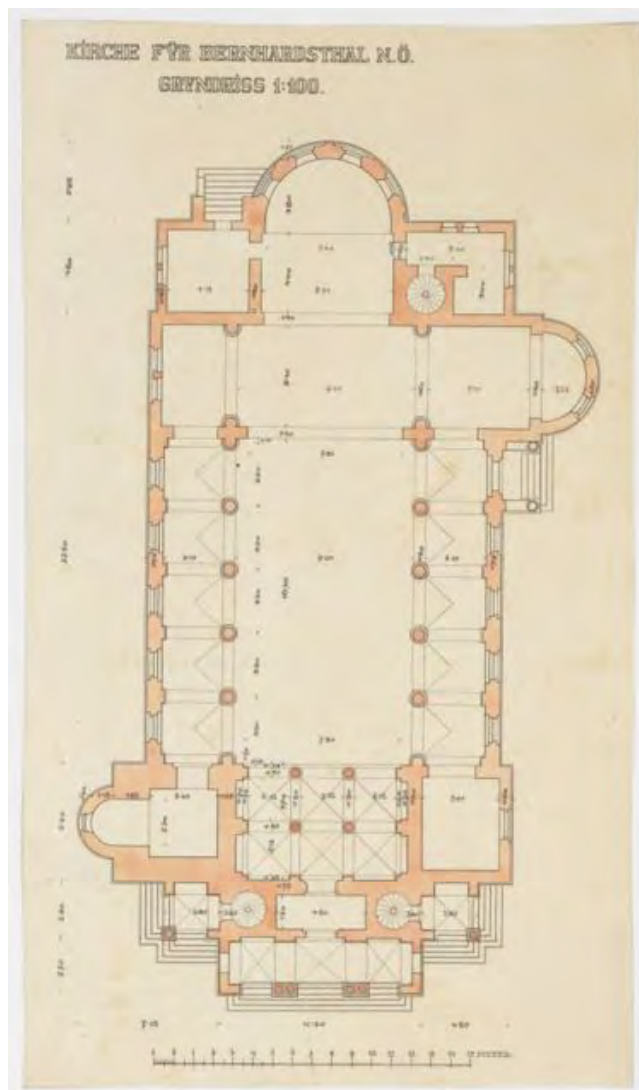


[sign 5801](#) ... Stempel: KIRCHE FÜR BERNHARDSTHAL / 58 / (Detail der Seitenansicht) / o. D.



[sign 5800](#) ... Kirche für Bernhardsthal / Seiten Ansicht mit Sakristei-Eingang. 1: 50 / o. D.





Karel Weinbrenner

Díl XL: Bernhardsthal, kostel, část I

V dnešním díle zavítáme do dolnorakouského městyse Bernhardsthal, kde kníže Lichtenštejn svěřil Karlu Weinbrennerovi naprojektování plánů farního kostela. Toho se Karl Weinbrenner zhostil v letech 1914–1915, kdy vytvořil návrh v novorománském stylu, který ovšem kvůli první světové válce nebyl hned realizován. K výstavbě kostela nakonec nemohlo dojít ani po válce, a to z důvodu provedení první pozemkové reformy v Československu, kterou byl kníže Lichtenštejn připraven o značnou část majetku. Protože se nám plánek tohoto krásného kostela dochovalo více, rozdělili jsme stavbu hned do dvou dílů. Takže se v Bernhardsthalu setkáme i příští týden.

č. 5783 ... Kostel v Bernhardsthal (půdorys), b. d.

č. 5786 ... Kostel v Bernhardsthal (přední pohled), rok 1914

č. 5789 ... Kostel v Bernhardsthal (pohled na kúr), rok 1914

č. 5793 ... Kostel v Bernhardshtal (pohled z boku I), rok 1914

č. 5797 ... Kostel v Bernhardshtal (pohled z boku II), rok 1914

č. 5800 ... Kostel v Bernhardsthal (boční pohled s vchodem do sakristie), b. d.

č. 5801 ... Kostel v Bernhardsthal (detail bočního pohledu), b. d.

č. 5802 ... Kostel v Bernhardshal (podélný řez), rok 1914

Carl Weinbrenner

Teil XLI: Bernhardsthal, Kirche, Teil II
30.01.2023

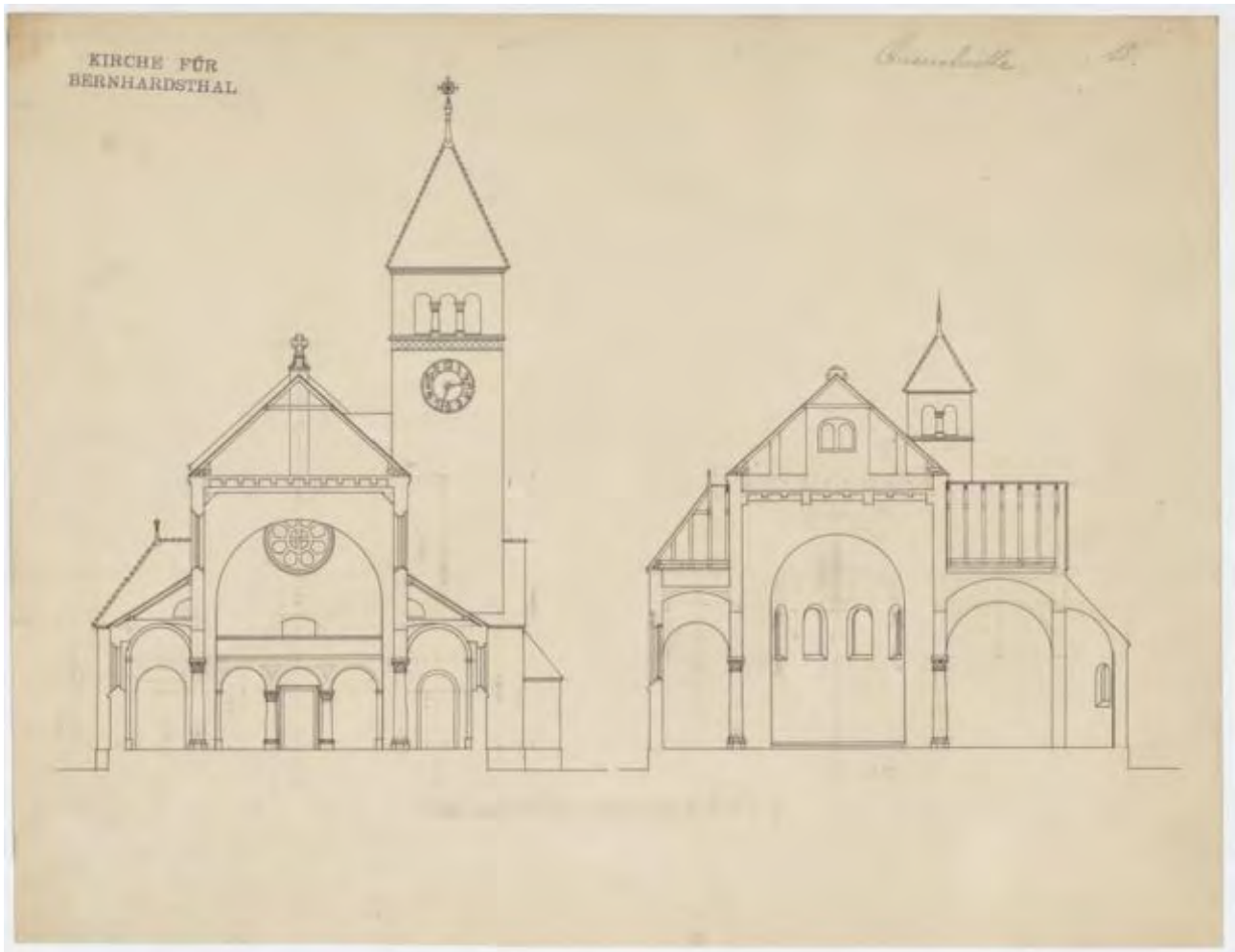
Wie versprochen, widmen wir uns in der heutigen Folge wieder der nicht realisierten Pfarrkirche im niederösterreichischen Bernhardsthal. Freut euch auf Gebäudeschnitte, Details vom Giebel an der Frontfassade, vom Seiteneingang, vom Glockenturm oder den Säulen in der Kirche. Die Pläne, die wir euch heute präsentieren, stammen größtenteils aus dem Jahr 1915.

Wir möchten nostalgisch darauf hinweisen, dass es nur mehr vier Episoden von unserem Weinbrenner-Zyklus geben wird. Lasst aber bitte euren Kopf nicht hängen, wir bereiten bereits einen neuen Zyklus vor, den wir wieder regelmäßig wöchentlich präsentieren werden.

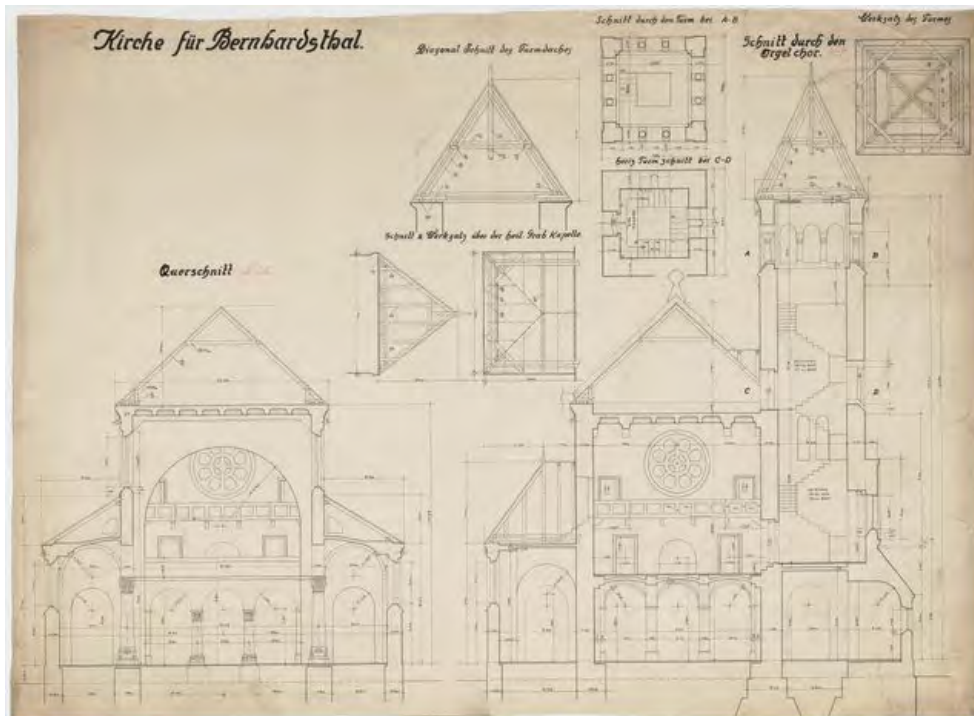
Facebook-Link

<https://www.facebook.com/100071650290823/posts/219187813812894>

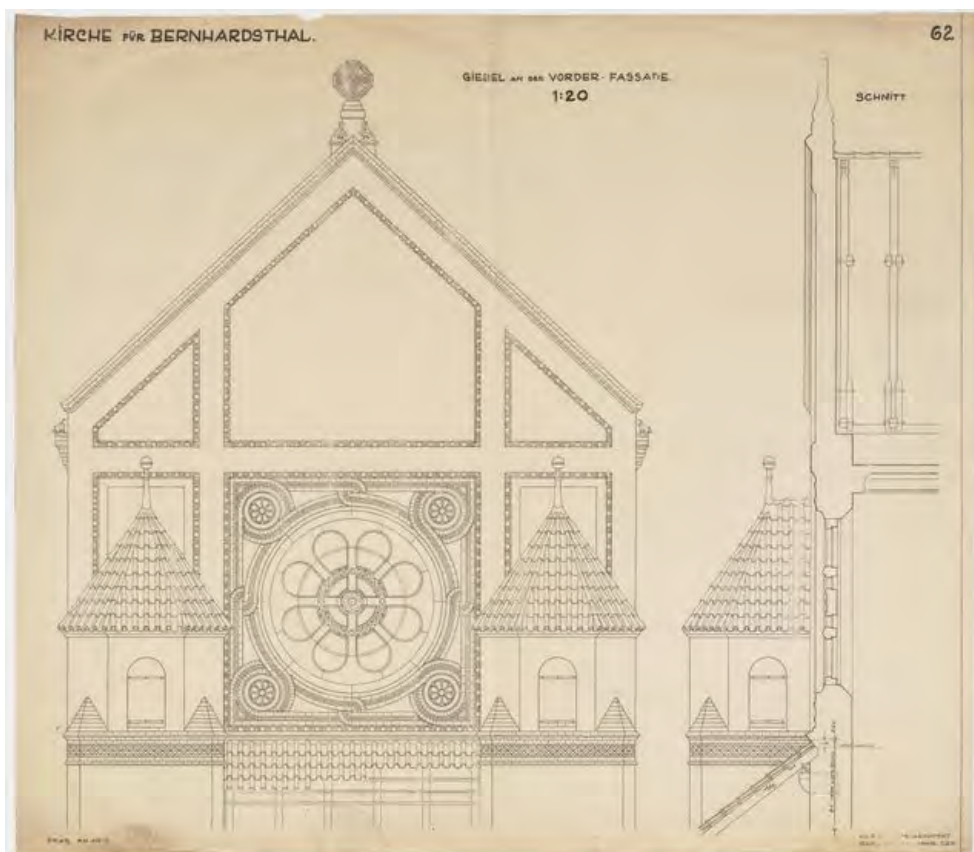
sign 5806 ... *Stempel*: KIRCHE FÜR BERNHARDSTHAL / *Bleistift*: Querschnitte / 18. / o. D.



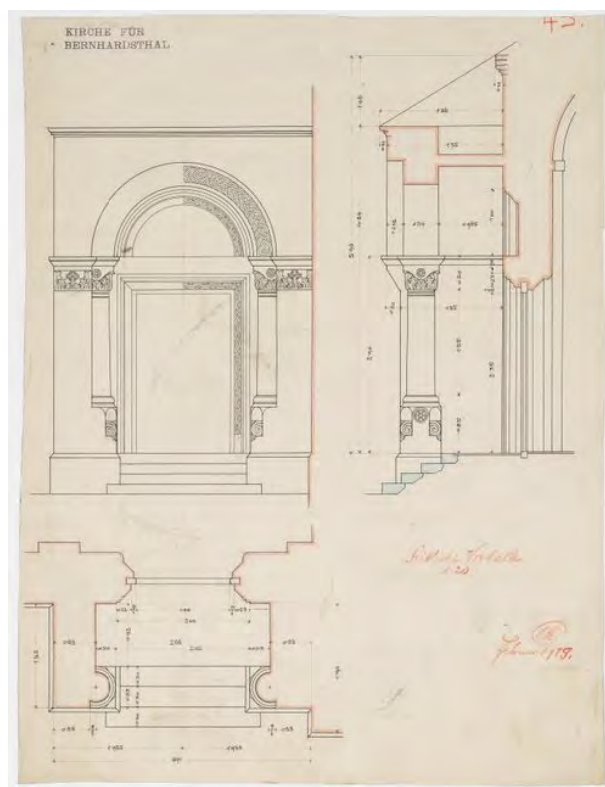
[sign 5813](#) ... Kirche für Bernhardsthal. / Diagonal Schnitt des Turmdaches / Schnitt durch den Turm bei A-B / Schnitt durch den Orgelchor. / Werksatz des Turmes / Schnitt & Werksatz über der heil. Grab Kapelle. / horiz. Turm schnitt bei C-D / Querschnitt / o. D.



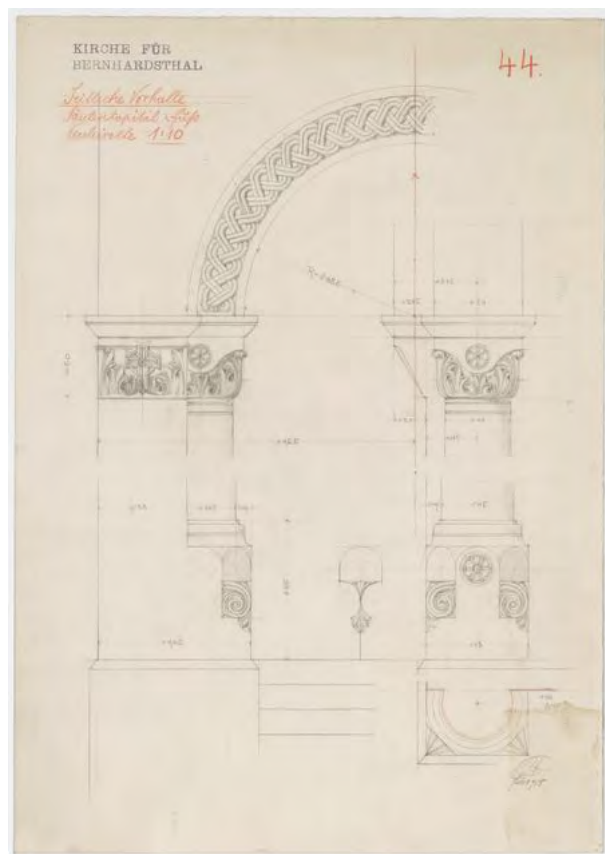
[sign 5814](#) ... KIRCHE FÜR BERNHARDSTHAL. / GIEBEL AN DER VORDER-FASSADE / 1:20 / 62. / SCHNITT / PRAG, MAI 1915. / o. ö. PROFESSOR-ARCHITEKT CARL WEINBRENNER. DZ. U. (Universitätsdozent)?



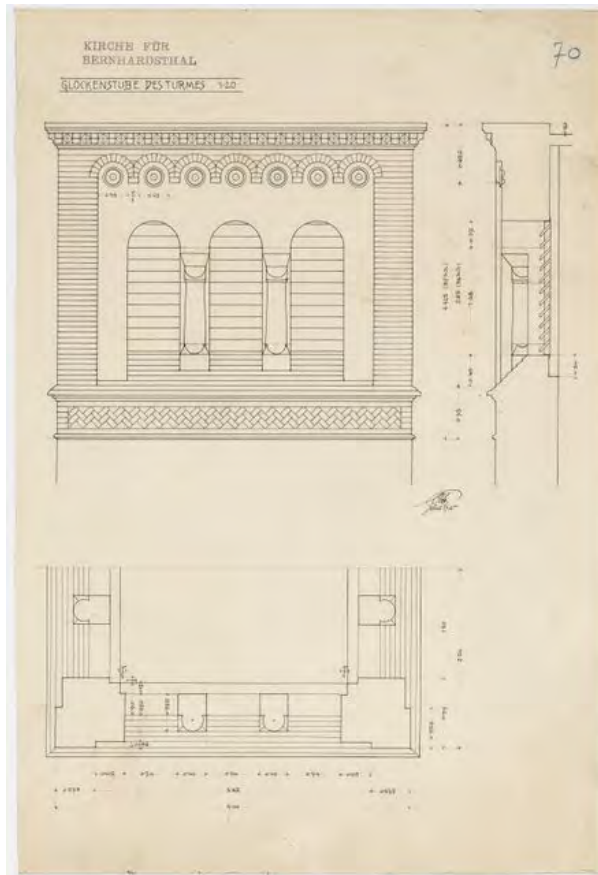
[sign 5816](#) ... *Stempel*: KIRCHE FÜR BERNHARDSTHAL / 43. / Seitliche Vorhalle 1:20 / CW Februar 1915.



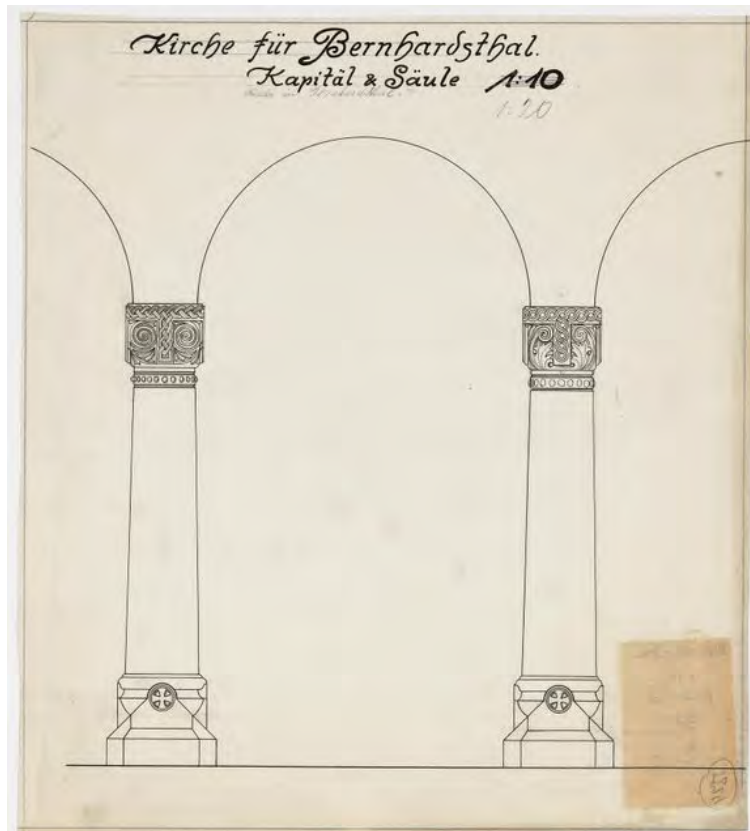
[sign 5817](#) ... *Stempel*: KIRCHE FÜR BERNHARDSTHAL / 44. / Seitliche Vorhalle / Säulenkapitäl -fuss Archivolte* 1:10 / CW Febr 1915
* von lateinisch Arcus volutus = „gewölbter Bogen“, in der Architektur die Stirnseite eines Rund- oder Spitzbogens.



[sign 5821](#) ... Stempel: KIRCHE FÜR BERNHARDSTHAL / 70. /
GLOCKENSTUBE DES TURMES 1:20 / CW Febr 1915



[sign 5824](#) ... Kirche für Bernhardsthal. / Kapitäl & Säule ~~1:10~~ /
Bleistift: Kirche in Bernhardsthal. 1:20



Karel Weinbrenner

Díl XLI: Bernhardsthal, kostel, část II

Jak jsme slíbili, dnešní díl opět věnujeme nerealizovanému farnímu kostelu v dolnorakouském městysu Bernhardsthal. Těšit se můžete na řezy stavbou, detaily štítu na přední fasádě, detaily bočního vchodu, zvonice nebo sloupů v kostele. Plány, které v dnešním díle představujeme, povětšinou pochází z roku 1915.

Chtěli bychom nostalgicky podotknout, že jsou před námi jen pouhé čtyři díly našeho weinbrennerovského cyklu. Nemusíte ale věšet hlavu, protože už nyní připravujeme další seriál, který plánujeme přidávat v pravidelném týdenním intervalu.

-
- č. 5806 ... Kostel v Bernhardsthal (příčné řezy), b. d.
 - č. 5813 ... Kostel v Bernhardsthal (řezy), b. d.
 - č. 5814 ... Kostel v Bernhardsthal (detail štítu na přední fasádě), rok 1915
 - č. 5816 ... Kostel v Bernhardsthal (detail bočního vchodu), rok 1915
 - č. 5817 ... Kostel v Bernhardsthal (detail bočního vchodu), rok 1915
 - č. 5821 ... Kostel v Bernhardsthal (detail zvonice), rok 1915
 - č. 5824 ... Kostel v Bernhardsthal (detail sloupů v kostele), b. d.