

Beitrag aus dem Mährischen Landesarchiv Brünn

Príspevek z Moravský zemský archiv (MZA) v Brně

Carl Weinbrenner

Zeichnungen von Carl Weinbrenner um 1900 – Unter-Themenau, Havlíček Villa  
10.03.2022

Wie den Plänen für ein Wohnhaus in Unter-Themenau [Poštorná] zu entnehmen, ahnte der tschechisch-österreichische Architekt bereits im Jahre 1900, dass dieses Gebäude einmal ein Ärztezentrum werden könnte. Was in der Folge auch geschah.

Man beachte bitte die mit Bleistift bemalten Fenster, die mit Sicherheit zum schöneren Aussehen und zur besseren Belüftung des Bauwerks beigetragen haben.

Neben dieser „Havlíček-Villa“ plante Carl Weinbrenner – als Baudirektor in Diensten von Fürst Johann II. von Liechtenstein – zahlreiche großartige und wunderbarer Bauwerke in Südmähren, wie zum Beispiel die unmittelbar benachbarte Kirche Mariä Heimsuchung in Unter-Themenau [Poštorná], zuvor das neue Krankenhaus in Feldsberg [Valtice] oder das Bahnhofsgebäude in Eisgrub [Lednice].

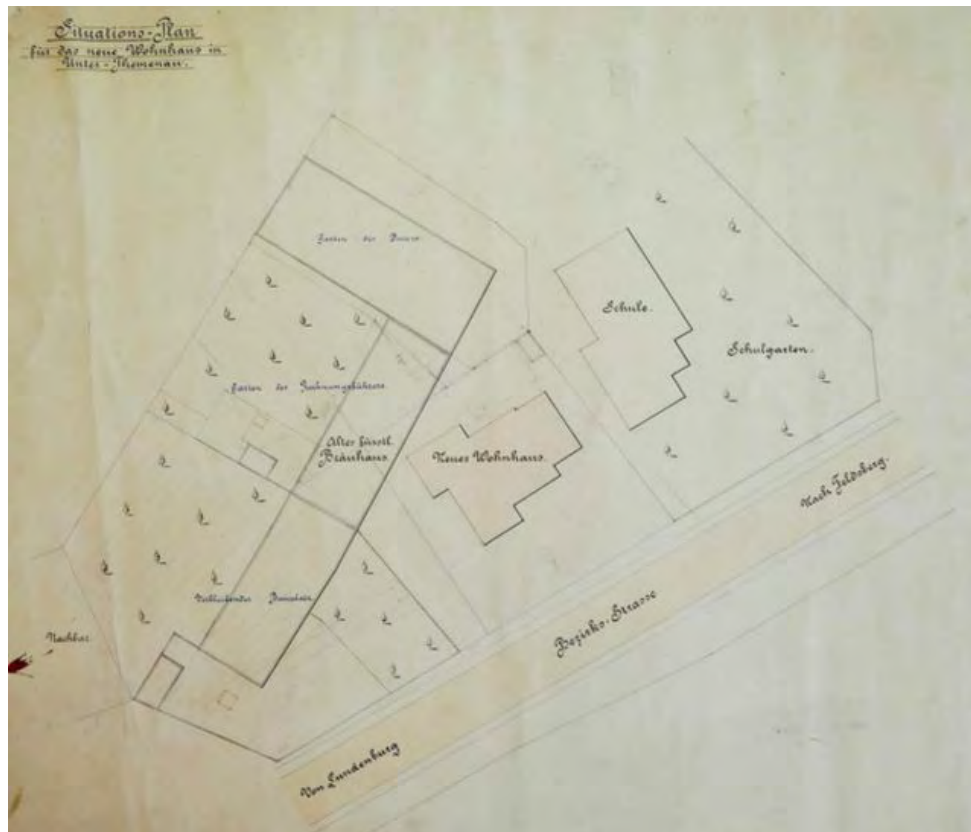
Sein letztes Projekt – bevor er als Professor zur Technischen Hochschule Prag wechselte – war die Kirche des Heiligen Erzengels Michael in Rampersdorf [Ladná].

Sind euch all diese Bauwerke bekannt?

Facebook-Link

[https://m.facebook.com/story.php?story\\_fbid=pfbid022kDQSpMTdnfHwKLSdJ2qzrpcBPHWoCMdGz-FLZCcDZsGD68PbJQeg9ogVnxh2Ddn3l&id=103894835428897&sfnsn=mo](https://m.facebook.com/story.php?story_fbid=pfbid022kDQSpMTdnfHwKLSdJ2qzrpcBPHWoCMdGz-FLZCcDZsGD68PbJQeg9ogVnxh2Ddn3l&id=103894835428897&sfnsn=mo)

[sign 7319](#) ... Situations-Plan für das neue Wohnhaus in Unter-Themenau.



[sign 7322](#) ... Wohnhaus in Unter-Themenau Seiten-Façade / CW Mai 1900



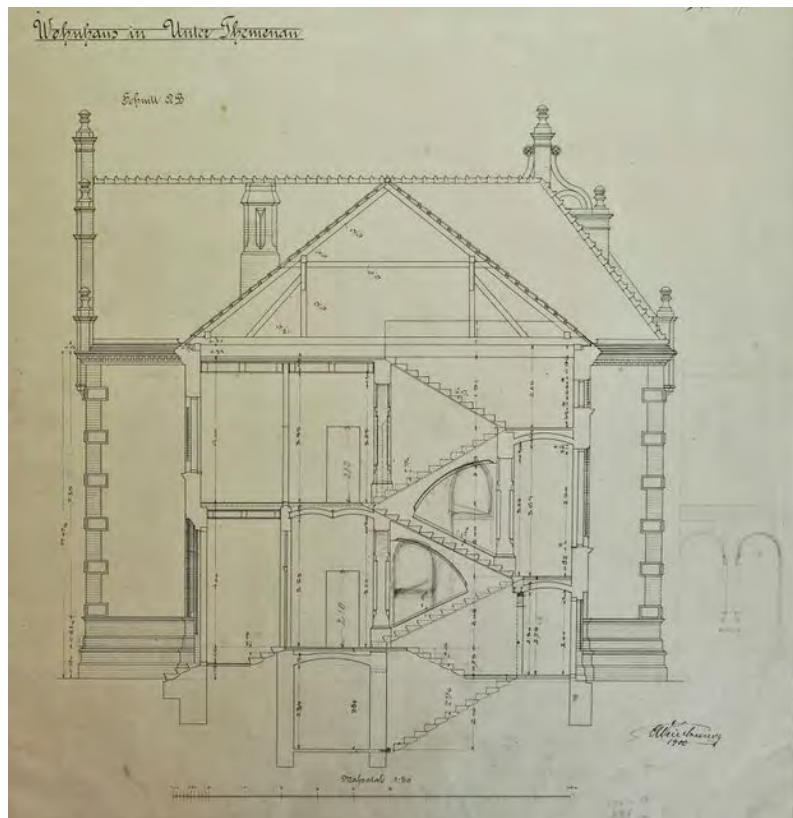
7322a ... Unter-Themenau, Ärztehaus (aktuelles Bild). *Quelle:* facebook



[sign 7323](#) ... Wohnhaus in Unter-Themenau Façade gegen die Lundenburger Straße. 1:10 / CW  
Mai 1900



[sign 7328](#) ... Wohnhaus in Unter Themenau Schnitt AB, Maßstab 1:50 / CW 1900



sign 7328a ... Private Quelle der F115-Inventarnummern: S.310, sign 7319-7329

7318.	Pohled na vystavní pavilon závodu pro kleny	1900
7319.	Situační plán obytného domu. Kolorov. 1:250	kolem r. 1900
7320.	Situační plán obytného domu. Kolor. Matrice. 1:250	kolem r. 1900
7321.	Pohledy na obytný dům. Část. kolor. 1:50. Weinbrenner	1900
7322.	Boční fasáda obytného domu. 1:100. Weinbrenner	1900
7323.	Fasáda obytného domu proti Břeclavské třídě. 1:100. Weinbrenner	1900
7324.	Půdorys a průřezy krovem obytného domu. Tisk. 1:100, 1:50	1900
7325.	Půdorys a průřezy krovem obytného domu. Matrice. 1:100, 1:50	1900
7326.	Situační plán a půdorysy obytného domu. Tisk. 1:250, 1:100. Weinbrenner	1900
7327.	Situační plán a půdorysy obytného domu. Matrice. 1:250, 1:100. Weinbrenner	1900
7328.	Průřez obytným domem. Tisk. 1:50. Weinbrenner	1900
7329.	Průřez obytným domem. Matrice. 1:50. "	1900
	... Tisk. 1:50.	1900

## Karel Weinbrenner

Nákresy Karla Weinbrennera z roku 1900 – Poštorná, Havlíčkova vila

Jak je vidět, česko-rakouský architekt počítal s tím, že budova bude sloužit jako obytný dům pro lékaře. Což se stalo.

Všimněte si také tužkou domalovaných oken, která vile dozajista přidala na kráse i vzdušnosti.

Kromě dnešní Havlíčkovy vily za svého působení ve službách knížete Jana II. z Lichtenštejna Karl Weinbrenner navrhl řadu dalších skvostných staveb na jižní Moravě, jmenujme například hned sousední Kostel Navštívení Panny Marie v Poštorné, předtím také novou nemocnici ve Valticích nebo budovu nádraží v Lednici. Posledním jeho počinem před odchodem do Prahy byl Kostel svatého archanděla Michaela v Ladné.

Znáte všechny tyto objekty?

-----

č. 7319 ... Situační plán obytného domu. Kolorov. 1:250 kolem r. 1900

č. 7322 ... Boční fasáda obytného domu. 1:100 Weinbrenner 1900

č. 7322a ... Poštorná, Zdravotní středisko (aktuální obrázek). *Pramen:* facebook

č. 7323 ... Fasáda obytného domu proti Břečlavské třídě. 1:100. Weinbrenner 1900

č. 7328 ... Průřez obytným domem. Tisk. 1:50. Weinbrenner 1900

č. 7328a ... *Soukromý zdroj inventárních čísel F115: s.310, č. 7319-7329*